



KONICA MINOLTA

Giving Shape to Ideas

Dispatcher® Phoenix Bubble Grader :
Une meilleure notation des tests et évaluations

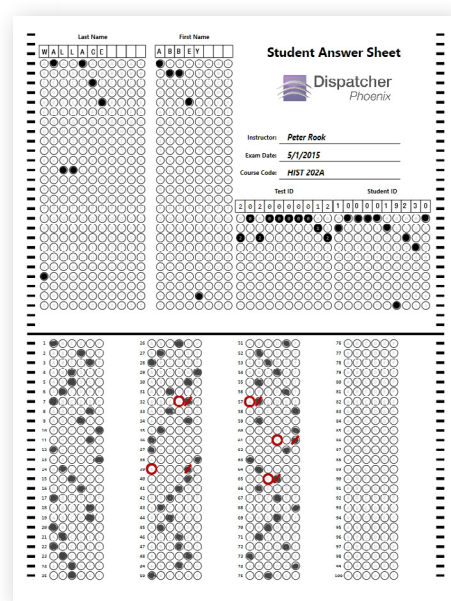
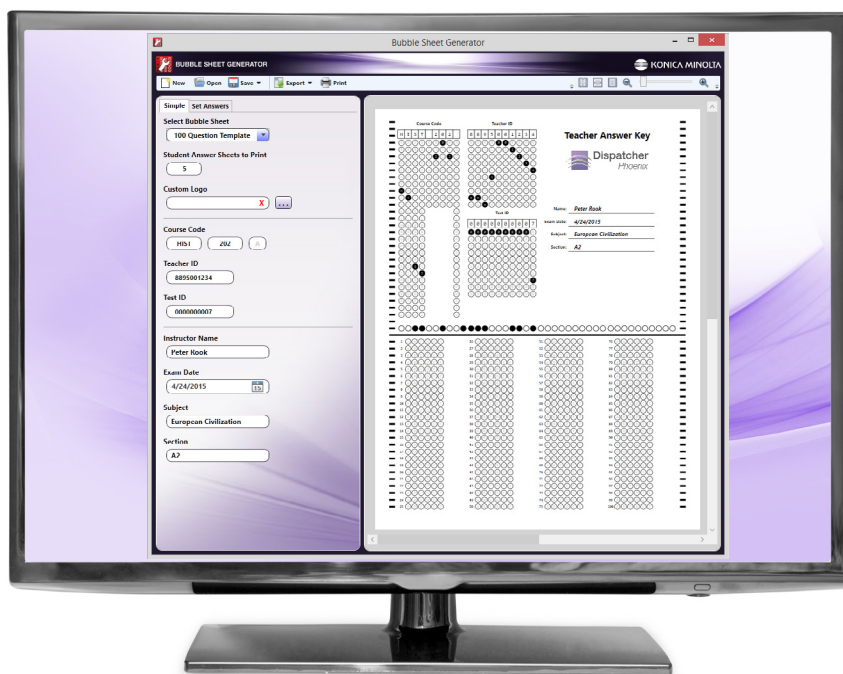
éducation

 **Dispatcher**
Phoenix **Education**



Résultats.

La notation et l'analyse de résultats de tests est une tâche éducative sans fin, mais elle n'a pas à compromettre l'enseignement et l'apprentissage. La solution Bubble Grader de Konica Minolta permet aux enseignants d'imprimer rapidement et facilement leurs propres feuilles réponses à bulles dotées de la technologie Optical Mark Recognition sur du papier ordinaire, depuis bizhub® et d'autres AMF, puis de numériser et noter automatiquement les résultats, avec des rapports de données à disposition en quelques minutes.



Augmentez l'efficacité tout en économisant de l'argent

Inclus dans l'application Dispatcher Phoenix Éducation, une solution éprouvée pour accroître la productivité de l'enseignement, Bubble Grader allège la tâche des enseignants et des commissions scolaires. Les enseignants n'auront plus à apporter des examens à la maison le soir pour les noter. Grâce à cette solution de notation et d'évaluation automatisée, ils pourront passer plus de temps en classe pour se concentrer sur ce qui compte vraiment : l'éducation de leurs étudiants.

Rapide, précis et économique

Avec Bubble Grader, nul besoin de coûteux formulaires préimprimés de réponses à bulles qui doivent être entreposés, jetés, mis à jour ou réimprimés. La précision est améliorée, la sécurité est maintenue et vous pouvez produire des feuilles de réponses à bulles à la vitesse d'impression de votre AMF, soit 30, 40 ou même 50 pages par minute. Vous pouvez également dire adieu aux systèmes complexes de numérisation des tests, qui fonctionnent lentement et sont difficiles à maîtriser.

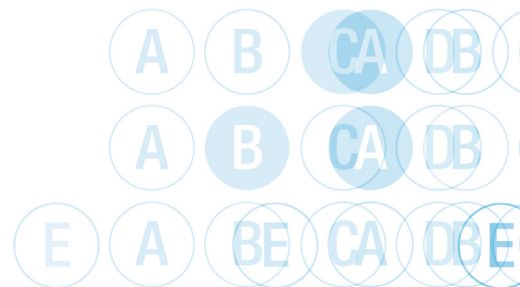
Générez des tests

La création de vos propres feuilles de réponses à bulles peut offrir un avantage de gain de temps pédagogique. Un outil convivial, inclus dans la solution Bubble Grader, permet aux enseignants de créer et de personnaliser leurs propres feuilles de réponses à bulles et clés de correction. Au moyen de l'outil de génération de feuilles de réponses à bulles, ils peuvent :

- Afficher l'aperçu du modèle du test sélectionné
- Personnaliser le test avec un ID de test, le nom de l'enseignant, le nom de l'étudiant, le nom de l'examen et la date
- Choisir un logo personnalisé à inclure dans chaque test
- Indiquer le nombre de feuilles de réponses à imprimer
- Indiquer le format et l'orientation du papier
- Générer des feuilles de réponses à bulles et des feuilles de réponses

Notez les résultats

Lorsque les feuilles à bulles ont été distribuées et que les tests sont terminés, la notation est facile. Les enseignants placent leur clé de correction sur la pile de tests dans l'alimenteur de documents de l'AMF. Appuyer sur le bouton de numérisation lance le processus; les tests sont automatiquement numérisés et notés et les rapports sont générés. Vous pouvez imprimer les tests corrigés, les stocker dans un dossier local ou réseau, les télécharger vers un système de gestion documentaire, et même les envoyer sous forme de pièces jointes à des collègues ou à des administrateurs de la commission scolaire.





Summary

Number of Questions	25
Number of Students	15
High Score	26 (100%)
Low Score	19 (75%)

Statistics

Mean Score	22.13 (88.52%)
Median Score	22.0 (88.00%)
Range of Scores	6 (24%)
Standard Deviation	1.26
Variance	1.58

Score Distribution

Item Analysis

Legend	Correct	Incorrect	X Missing or Mismarked
Question 1	14	1	0
Question 2	14	1	0
Question 3	14	1	0
Question 4	14	1	0
Question 5	14	1	0
Question 6	14	1	0
Question 7	14	1	0

Test Summary

High Score:	100
Low Score:	62
Average:	86
Number of Students:	22

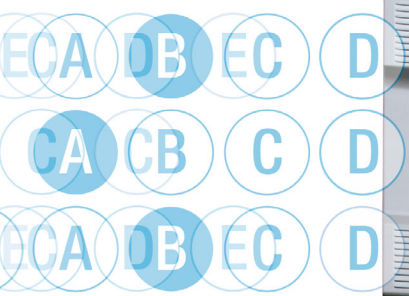
Student Responses

Student	1	2	3	4	5	6	7	8	9	10	11	12	13	14	15	16	17	18	19	20	21	22	23	24	25
Answer Key	D	C	D	A	B	E	C	A	B	E	D	B	C	B	A	D	E	B	B	A	B	A	A	C	A
295 SHARON STEVEN	D	C	D	A	B	E	C	A	B	E	D	B	C	B	A	D	E	B	B	A	B	A	A	C	A
190 STARR ANTHONY	D	C	D	A	B	E	C	A	B	E	D	B	C	B	A	D	E	B	B	A	B	A	A	C	A
140 ROOPER STEVEN	D	C	D	A	B	E	C	A	B	E	D	B	C	B	A	D	E	B	B	A	B	A	A	C	A
191 ROMANOFF MADALIA	D	C	D	A	B	E	C	A	B	E	D	B	C	B	A	D	E	B	B	A	B	A	A	C	A
217 FURY NICHOLAS	D	C	D	A	B	E	C	A	B	E	D	B	C	B	A	D	E	B	B	A	B	A	A	C	A
192 COLLISON PHILIP	D	C	D	A	B	E	C	A	B	E	D	B	C	B	A	D	E	B	B	A	B	A	A	C	A
111 BAYTON NICHOLAS	D	C	D	A	B	E	C	A	B	E	D	B	C	B	A	D	E	B	B	A	B	A	A	C	A
240 BANER BRUCE	D	C	D	A	B	E	C	A	B	E	D	B	C	B	A	D	E	B	B	A	B	A	A	C	A
212 MAY NICHOLAS	D	C	D	A	B	E	C	A	B	E	D	B	C	B	A	D	E	B	B	A	B	A	A	C	A
417 HILL MARIA	D	C	D	A	B	E	C	A	B	E	D	B	C	B	A	D	E	B	B	A	B	A	A	C	A
124 BRANOFF NICHOLAS	D	C	D	A	B	E	C	A	B	E	D	B	C	B	A	D	E	B	B	A	B	A	A	C	A
232 RIDGES JAMES	D	C	D	A	B	E	C	A	B	E	D	B	C	B	A	D	E	B	B	A	B	A	A	C	A
162 BLAKE DONALD	D	C	D	A	B	E	C	A	B	E	D	B	C	B	A	D	E	B	B	A	B	A	A	C	A
218 PINE HENRY	D	C	D	A	B	E	C	A	B	E	D	B	C	B	A	D	E	B	B	A	B	A	A	C	A
124 VERNHE JANET	D	C	D	A	B	E	C	A	B	E	D	B	C	B	A	D	E	B	B	A	B	A	A	C	A

Évaluation des progrès

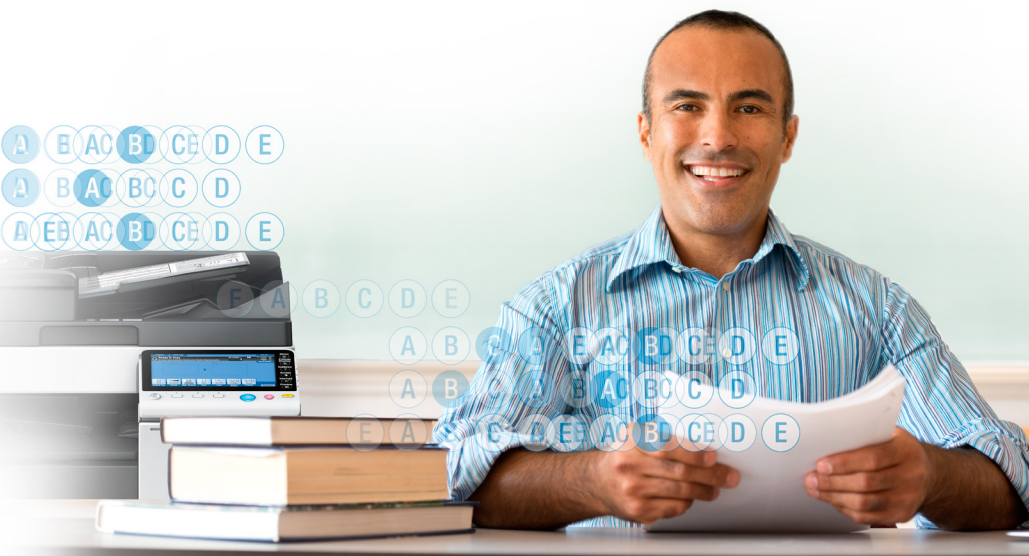
La solution Dispatcher Phoenix Bubble Grader fait plus que préparer et noter vos tests, elle peut aussi vous aider à compiler et à analyser vos données, une fonctionnalité nécessaire à l'amélioration des résultats scolaires. Quatre rapports d'évaluations générés automatiquement permettent aux enseignants et aux administrateurs de suivre les progrès d'individus et de groupes, de comparer le rendement d'une classe et d'une école aux normes du ministère, de repérer des tendances dans la réussite des étudiants et d'identifier les domaines à améliorer.

- **Rapport de statistiques sommaires sur les tests** : un rapport sommaire contenant des statistiques de base sur les notes de tests pour l'ensemble d'une classe. Les statistiques comprennent la moyenne, la médiane, l'écart-type et l'intervalle.
- **Rapport d'analyse des items** : montre la répartition de chaque item, ainsi que la fréquence et le pourcentage d'étudiants qui ont répondu à chaque question correctement et incorrectement.
- **Rapport d'analyse des réponses des étudiants** : fournit un rapport sur les réponses de chaque étudiant à chaque question, avec les statistiques sommaires.
- **Rapport complet sur les tests** : rassemble l'ensemble des données ci-dessus dans un rapport exhaustif.



Solutions.

La solution Bubble Grader de Konica Minolta est incluse dans l'application Dispatcher Phoenix Éducation, qui automatise les tâches manuelles répétitives et simplifie le traitement de documents pour les éducateurs et les administrateurs. Dispatcher Phoenix Éducation permet d'organiser rapidement et facilement les demandes d'admission et de les partager dans le nuage, de convertir les documents pédagogiques en texte interrogeable et modifiable, d'indexer les dossiers des étudiants sur l'AMF, et plus encore. Bubble Grader est également offert comme module en option pour toutes les autres éditions de Dispatcher Phoenix.



Visitez kmbs.konicaminolta.us/dispatcherphoenix pour obtenir plus d'information sur la famille complète d'offres Dispatcher Phoenix.

La famille Dispatcher Phoenix de solutions automatisées de flux documentaires

Dispatcher Phoenix Fondation

Idéal pour les besoins des petites à moyennes entreprises, avec de puissantes fonctions de numérisation, d'acheminement et de traitement des documents.

Dispatcher Phoenix Professionnel

Ajoute des moyens de traitement de documents et des outils sophistiqués pour la distribution fondée sur des règles des documents dans les grandes organisations.

Éditions verticales de Dispatcher Phoenix

D'autres versions de Dispatcher Phoenix présentent des fonctionnalités ciblées pour des secteurs particuliers, notamment dans le droit, la santé, la finance et l'administration publique.

Puissantes et économiques avec des fonctionnalités conviviales

Toutes les versions de Dispatcher Phoenix comprennent l'outil graphique Workflow Builder, le planificateur Workflow Scheduler, la technologie LiveFlo, l'intégration à l'AMF à interface visuellement évoluée, l'indexation de documents et la navigation de type Explorateur Windows dans l'arborescence de dossiers depuis l'AMF, ainsi que de robustes options d'authentification.

Options supplémentaires

Grâce à l'architecture modulaire de Dispatcher Phoenix, vous pouvez augmenter à tout moment la puissance de vos flux de travaux avec l'achat de modules supplémentaires, comme le traitement de formulaire doté d'une technologie d'appariement des formes, un système de commande d'impression pratique et sécurisé Release2Me, des processus d'acheminement évolués des travaux, et bien plus encore.

Connecteurs

Des connecteurs variés sont proposés pour les systèmes de gestion de contenu et les solutions de services de stockage en nuage les plus utilisés, notamment Workshare®, OnBase® de Hyland, Worldox® de World Software, Microsoft SharePoint® et OneDrive®, Box®, Dropbox®, WebDAV, FilesAnywhere®, FileAssist de Konica Minolta, Google Drive, etc.



KONICA MINOLTA