



KONICA MINOLTA

bizhub 4750i

Imprimante multifonctionnelle A4 noir et blanc

bizhub i-SERIES: **Travailler plus** **intelligemment**

REPENSEZ-Y



(Donner forme aux idées)

Giving Shape to Ideas

AVANTAGES CLIENT



Utilisation intuitive

Utilisation du bizhub comparable à celle d'un téléphone intelligent ou d'une tablette grâce à l'interface utilisateur entièrement personnalisée



Connectivité mobile

Impression n'importe où, à tout moment, grâce aux technologies mobiles innovantes de Konica Minolta



Sécurité

Intégration sécurisée au réseau, chiffrement de données, écrasement de données sur disque dur et authentification d'utilisateur avancée



Ecosystème d'application

Efficacité améliorée grâce au vaste portefeuille d'applications de Konica Minolta



Services

Gestion efficace du parc d'imprimantes, y compris la livraison automatique des consommables, la maintenance proactive et la configuration à distance



Durabilité

De nombreuses fonctions écologiques réduisant la consommation d'énergie et les coûts

OPTIONS

1 ENHANCED FEATURES

Fonction d'assistance vocale
LK-104v3

Reconnaissance de texte ROC
LK-105v4

Polices codes à barres
LK-106

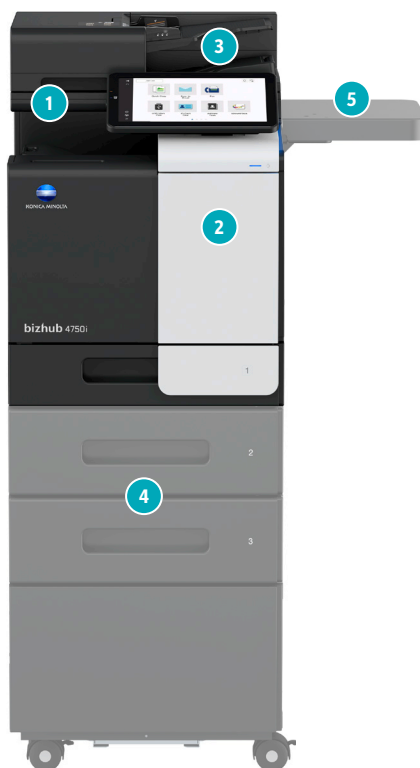
Polices Unicode
LK-107

Polices OCR-A et OCR-B
LK-108

Conversion de documents
LK-110v2

Client ThinPrint
LK-111

Antivirus
LK-116



2 CONNECTIVITÉ

Carte de télécopieur (Standard)
FK-517

Réseau local sans fil (Standard)
UK-221

NFC (Standard)
EK-P10

Module d'interface USB
EK-P08

Module d'interface USB OR
EK-P09

Authentification biométrique
AU-102

Lecteur de carte d'identification OR

Trousse d'installation
MK-P08

LÉGENDE

- Accessoire obligatoire
- Option
- Cet accessoire peut uniquement être installé avec l'accessoire respectif qui le précède

3 DIVERS

Table de travail
WT-P03

Mémoire étendue SSD
EM-908

Détection d'alimentation multiple
UK-P19

Clavier à 10 touches
KP-102

Support de clavier
KH-P02

4 ENTRÉE DES SUPPORTS

Bac à papier
PF-P21

Unité de réglage de la hauteur
PF-P25

Socle de copieur
DK-P05

5 SORTIE DES SUPPORTS

Agrafeuse hors ligne
FS-P04

FONCTIONNALITÉS DE FINITION



Recto-verso



Agrafage en coin (hors ligne)

DESCRIPTION

FONCTIONS AMÉLIORÉES

LK-104v3	Fonction d'assistance vocale
LK-105v4 Reconnaissance de texte ROC	PDF et PPTX interrogeables
LK-106 Polices codes à barres	Prise en charge de l'impression native de codes à barres
LK-107 Polices Unicode	Prise en charge de l'impression native Unicode
LK-108 Polices OCR-A et OCR-B	Prend en charge l'impression native des polices OCR A et B
LK-110v2 Conversion de documents	Génération de divers formats de fichier notamment DOCX, XLSX et PDF/A
LK-111 Client ThinPrint	Compression des données d'impression pour un effet réduit sur le réseau
LK-116 Antivirus	Analyse en temps réel de toutes les données entrantes et sortantes par le logiciel antivirus Bitdefender®

CONNECTIVITÉ

FK-517 Carte de télécopieur (Standard)	Télécopieur Super G3, fonctionnalité de télécopie numérique
UK-221 Réseau local sans fil (Standard)	Réseau local sans fil et mode de point d'accès au réseau local sans fil
EK-P10 NFC (Standard)	Soutien NFC (Near Field Communication)
EK-P08 Module d'interface USB	Connexion de clavier USB
EK-P09 Module d'interface USB	Connexion de clavier USB; Bluetooth
AU-102 Authentification biométrique	Finger vein scanner
Lecteur de carte d'identification	Prise en charge de diverses technologies de carte d'identification
MK-P08 Trousse d'installation	Trousse d'installation pour lecteur de carte d'identification

AUTRES

WT-P03 Table de travail	Placement du dispositif d'authentification
EM-908 Mémoire étendue SSD	1 TB SSD pour augmenter l'espace de stockage
UK-P19 Détection d'alimentation multiple	Détection d'alimentation multiple
KP-102 Clavier à 10 touches	A utiliser à la place de l'écran tactile
KH-P02 Support de clavier	Pour placer le clavier USB

ENTRÉE DES SUPPORTS

PF-P21 Bac à papier	500 feuilles, A4, 60-90 g/m ²
PF-P25 Unité de réglage de la hauteur	Pour obtenir une hauteur confortable lors de l'utilisation
DK-P05 Socle de copieur	Fournit de rangement pour les supports d'impression et autres fournitures

SORTIE DES SUPPORTS

FS-P04 Agrafeuse hors ligne	Agrafage hors ligne de 20 feuilles
-----------------------------	------------------------------------

SPÉCIFICATIONS TECHNIQUES

SYSTEM SPECIFICATIONS

Vitesse d'impression A4	Jusqu'à 50 ppm
Lettre de vitesse recto verso automatique	Jusqu'à 50 ppm
Temps de sortie 1ère copie A4	Environ. 4,3 sec.
Temps de préchauffage ¹	Environ. 13 sec.
Technologie d'imagerie	Laser
Technologie d'encre en poudre	Encre en poudre polymérisée Simitri® HD
Taille/résolution du tableau	10,1" / 1024 x 600
Mémoire	5 GB (standard / max)
Disque dur système	256 GB SSD (standard) / 1 TB SSD (optional)
Interface	10/100/1000-Base-T Ethernet; USB 2.0; USB 3.0; Wi-Fi 802.11 b/g/n/ac (en option)
Protocoles réseau	TCP/IP (IPv4 / IPv6); SMB; LPD; IPP; SNMP; HTTP(S); Bonjour
Format papier imprimable	Jusqu'à 80 originaux; 8,5" x 14"L à 5,5" x 8,5"; 50-128 g/m ² ; Chargeur automatique de documents pour numérisation à double balayage
Détection de chargement double du chargeur automatique de documents	En option
Format papier imprimable	3,5" x 8,8" à 8,5" x 14"
Grammage de papier d'impression	60-210 g/m ²
Capacité d'alimentation en papier	600 feuilles / 1,600 feuilles (standard / max)
Bac d'alimentation de papier (standard)	1 x 500 feuilles; 3,9" x 5,8" à 8,5" x 11"; 60-210 g/m ²
Bac d'alimentation de papier (en option)	1 x 500 feuilles; A4; 60-90 g/m ² (jusqu'à 2x)
Bac manuel	100 feuilles; 3,5" x 8,8" à 8,5" x 14"; 60-210 g/m ²
Modes de finition (en option)	Décalage; Groupe; Tri; Agrafe; Agrafe (hors ligne)
Recto-verso automatique	4,7" x 8,8" à 8,5" x 14"; 60-210 g/m ²
Capacité de sortie	Jusqu'à 250 sheets
Capacité de production (mensuelle) ²	Maximum : 120,000 pages

SYSTEM SPECIFICATIONS

Durée de service de l'encre en poudre	Jusqu'à 20,000 pages (noir)
Durée de service de l'unité d'imagerie	Jusqu'à 200000 pages (unité d'imagerie) (noir)
Consommation électrique	110-120V, 60Hz; moins de 1.45 kW
Dimensions du système (L x P x H)	16,5" x 20,8" x 22,5" (sans options)
Poids du système	Environ 77 lbs (sans options)

CARACTÉRISTIQUES DE L'IMPRIMANTE

Résolution d'impression	1200 x 1200 dpi
Langue de la description de page	PCL 6 (XL3.0); PCL 5c; PostScript 3 (CPSI 3016); XPS
Systèmes d'exploitation	Windows 7 (32/64); Windows 8.1 (32/64); Windows 10 (32/64); Windows Server 2008 (32/64); Windows Server 2008 R2; Windows Server 2012; Windows Server 2012 R2; Windows Server 2016; Windows Server 2019; Macintosh OS X 10.10 ou plus récent; Unix; Linux; Citrix
Polices d'imprimantes	80 PCL Latin; 137 PostScript 3 Emulation Latin
Impression mobile	AirPrint (iOS); Mopria (Android); Konica Minolta Print Service (Android); Konica Minolta Mobile Print (iOS/Android); WiFi Direct; Mobile Authentication and Pairing (iOS/Android)

SCANNER SPECIFICATIONS

Vitesse de numérisation	48 opm en RECTO (monochrome/couleur) 96 opm en duplex (monochrome/couleur)
Résolution de la numérisation	Up to 600 x 600 dpi
Modes de numérisation	Numérisation vers courriel, Numérisation SMB ; FTP, boîte d'utilisateur, USB, WebDAV, DPWS et URL ; numérisation TWAIN
Formats de fichiers	JJPEG; TIFF; PDF; PDF compact; PDF crypté ; XPS; XPS compact; PPTX; en option : PDF interrogeable ; PDF/A 1a et 1b ; DOCX/PPTX/XLSX interrogeables
Destinations de numérisation	2 000 destinations + 100 groupes ; prise en charge du LDAP

CARACTÉRISTIQUES DU COPIEUR

Résolution de copie	600 x 600 dpi
Dégradés	256 niveaux
Multicopie	1-9,999
Format d'originaux	3,5" x 8,8" à 8,5" x 14"
Agrandissement	25-400% par pas de 0,1% ; zoom automatique

CARACTÉRISTIQUES DU TÉLÉCOPIEUR

Télécopieur standard	Super G3
Transmission de télécopie	Analogique ; i-Fax ; Couleur i-Fax ; IP-Fax
Résolution de télécopie	Jusqu'à 600 x 600 dpi
Compression ds télécopie	MH; MR; MMR; JBIG
Modem pour télécopie	Jusqu'à 33.6 Kbps
Destinations des télécopies	2000 célibataires + 100 groupes

USER BOX SPECIFICATIONS

Storable documents	Up to 3,000 documents or 10,000 pages
Type of user boxes	Public; Personal (with password or authentication); Group (with authentication)
Type of system boxes	Secure print; Encrypted PDF print; Fax reception; Fax polling

SYSTEM FEATURES

Sécurité	ISO 15408 HCD-PP Common Criteria (en cours), filtrage IP et blocage port, SSL3 et communication réseau TSL1.0/1.1/1.2, IPsec support, support IEEE 802.1x, authentification utilisateur, impression sécurisée, Kerberos, effacement auto mémoire, Cryptage des données SSD (AES 256) ; reçu de fax confidentiels, chiffrement des données d'impression utilisateur Option : scan Antivirus en temps réel (BitDefender®),
Accounting	Jusqu'à 1 000 comptes, Support Active Directory (nom d'utilisateur, mot de passe, e-mail, dossier SMB), définition des droits d'accès utilisateur, authentification avec périphérique mobile (Android) Option : Authentification par empreinte veineuse, par carte d'authentification, avec périphérique mobile (IOS)
Logiciels	"Net Care Device Manager", "Data Administrator", "Box Operator", "Web Connection", "Print Status Notifier", "Driver Packaging Utility", "Log Management Utility"

¹ Le temps de préchauffage peut varier en fonction de l'environnement et de l'usage

² Si le volume maximum est atteint dans un délai d'un an, un cycle de maintenance doit être effectué

- Toutes les spécifications se réfèrent à du papier de format 8,5" x 11" de qualité 80 g/m².
- La prise en charge et la disponibilité des caractéristiques et fonctionnalités répertoriées peuvent varier en fonction des systèmes d'exploitation, des applications, des protocoles réseau et des configurations réseau et systèmes
- La durée de vie prévue des consommables est basée sur des conditions d'utilisations précises. Taux de couverture des pages pour un format particulier (couverture de 5% au format A4). La durée de vie réelle de chaque consommable va varier en fonction de l'utilisation et d'autres facteurs relatifs à l'impression : taux de couverture des pages, format d'impression, type de support, impression continue ou intermittente, température et humidité ambiante.
- Certaines illustrations de produits contiennent des accessoires disponibles en option.
- Les caractéristiques et accessoires sont décrits sur la base des informations disponibles lors de la mise sous presse. Ils sont sujets à modification sans préavis.
- Konica Minolta ne peut garantir que les caractéristiques mentionnées dans le présent document sont exempts d'erreurs
- Tous les autres noms de marque et de produits peuvent être des marques ou des marques déposées de leurs détenteurs respectifs, et ils sont reconnus comme tel dans le présent document.



Pour en savoir plus sur les produits et les solutions de Konica Minolta, visitez le www.konicaminolta.ca/fr

© SOLUTIONS D'AFFAIRES KONICA MINOLTA (CANADA) LTÉE, 2021. Tous droits réservés. Toute reproduction partielle ou complète sans autorisation écrite est interdite. KONICA MINOLTA, le logo KONICA MINOLTA, bizhub et « Giving Shape to Ideas » sont des marques déposées ou des marques de commerce de KONICA MINOLTA, INC. Tous les autres produits ou noms de marque sont des marques de commerce ou des marques déposées de leurs propriétaires respectifs. Il est possible que les caractéristiques et les fonctions mentionnées ne soient pas offertes pour tous les produits. La conception et les caractéristiques peuvent faire l'objet de modifications sans préavis.



KONICA MINOLTA

SOLUTIONS D'AFFAIRES KONICA MINOLTA (CANADA) LTÉE.
5875 Explorer Drive, bureau 100, Mississauga (Ontario) L4W 0E1
www.konicaminolta.ca/fr



Article n° : 4750ISS
3/2021-A