



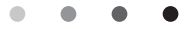
KONICA MINOLTA

TECHNOLOGY



bizhub® 658e/558e/458e

APPAREILS MULTIFONCTIONS MONOCHROMES DE MOYENNE CAPACITÉ





VUE D'ENSEMBLE

Série bizhub 658e

- Vitesses atteignant 65 ppm
- Numérisation à double balayage jusqu'à 240 opm
- Grand écran tactile de 9 pouces à navigateur Web standard intégré
- Système d'impression Emperon® intégré
- Capacité maximale de 6 650 feuilles
- Mesure automatique du format de papier
- Trois finisseurs au choix dotés d'une variété d'options de post-traitement

VOUS AVEZ BESOIN DE PLUS D'EFFICACITÉ VOUS VOULEZ PLUS DE PUISSANCE DÉFI RELEVÉ ET RÉUSSI

La puissance vient de gagner en efficacité.

Prêts à en faire plus en moins de temps? Nous avons ce qu'il vous faut. Voici la série bizhub 658e de Konica Minolta. Certaines entreprises choisissent la série 658e pour sa puissance, d'autres pour son efficacité. D'autres encore la choisissent pour les deux : elle est à ce point perfectionnée. Elle travaille selon vos besoins et permet à votre entreprise de fonctionner de façon plus rapide, plus fluide et, au bout du compte, plus intelligente. En outre, elle comporte un écran tactile multipoint de 9 pouces qui est aussi convivial qu'une tablette. Disposant de solides fonctionnalités de sécurité et d'une performance environnementale qui prend toujours en compte notre planète, la série bizhub 658e maximise la performance : la preuve que puissance et efficacité sont également compatibles.

LES FONCTIONS AMÉLIORÉES ASSURENT DE MEILLEURES TÂCHES D'ENTRÉE ET DE SORTIE

La série bizhub 658e améliore un certain nombre de fonctions centrales des AMF. En premier lieu, la numérisation et l'impression offrent à présent une superbe qualité d'image. Par ailleurs, les tâches d'entrée et de sortie, notamment la fonctionnalité et la productivité lors du traitement de gros volumes de données, ont été améliorées.

UNE UTILISATION QUI AMÉLIORE L'EFFICACITÉ DU TRAVAIL

L'écran tactile multipoint électrostatique de 9 pouces est entièrement axé sur l'utilisateur. Ce tableau de commande intelligent est aussi simple à utiliser qu'une tablette. Chaque section d'exploitation présente une fonctionnalité améliorée, permettant plus d'efficacité dans votre flux de travaux au quotidien. Et son utilisation fluide met la commodité au bout des doigts de chaque utilisateur.

UNE SOLUTION DE CONNECTIVITÉ RENFORCÉE COMPATIBLE AVEC DIVERS STYLES DE TRAVAIL

Votre bureau est unique. Par conséquent, nous avons conçu la série bizhub 658e pour répondre aux besoins de différents styles de travail et fournir de solides résultats pour tous les flux de travaux. La connectivité aux appareils mobiles, les services en nuage et les applications métiers externes sont tous pris en charge.

AMÉLIORÉS POUR DÉPASSER NOS PROPRES ATTENTES

La mise en œuvre de solutions qui ont des effets sur votre entreprise est à la base de tout ce que nous entreprenons à Konica Minolta. Nous avons perfectionné les bizhub 658e, 558e et 458e avec un certain nombre d'améliorations qui contribuent à accélérer et à faciliter la réalisation de votre travail, le tout avec de meilleurs résultats.

MESURE AUTOMATIQUE DU FORMAT DE PAPIER

Ces nouveaux appareils sont capables de mesurer automatiquement les formats de papier non normalisés, ce qui facilite votre travail. Il suffit de placer le papier dans le chargeur automatique ou sur la vitre puis d'appuyer sur le bouton de démarrage de l'AMF. L'AMF mesurera automatiquement le format du papier et consignera la mesure dans la mémoire.

1 200 PPP POUR DES DÉTAILS ÉBLOUISSANTS

Grâce à sa résolution d'impression de 1 200 ppp, la série bizhub 658e reproduit clairement et précisément les petites polices et les traits fins. L'épaississement des traits qui se produit durant l'impression peut être ajusté, de telle manière que tous les traits nécessitant précision et exactitude (une police étroite ou un code à barres, par exemple) peuvent à présent être imprimés en haute définition d'une grande netteté.

PDF COMPACT AMÉLIORÉ

Vous pouvez désormais numériser des fichiers au format PDF sans craindre de manquer d'espace de stockage. Le bruit image a été réduit et la qualité d'image améliorée, tout en produisant également des fichiers PDF compacts encore plus petits.

PERSONNALISATION FACILE

Et ce n'est pas tout. Dorénavant, il suffit de vous connecter à votre compte gratuit sur le site Web de Konica Minolta MarketPlace pour accéder immédiatement à un outil glisser-déposer facile à utiliser qui permet de créer des écrans tactiles personnalisés pour votre AMF. Avec cet outil de conception d'interface utilisateur (IU) pour AMF, vous pouvez ajouter ou supprimer des fonctions pour simplifier votre flux de travaux, personnaliser l'IU au moyen de couleurs, images et logos propres à votre entreprise, voire copier et partager des IU d'AMF personnalisées que vous avez créées avec d'autres utilisateurs de Konica Minolta MarketPlace.

KONICA MINOLTA MARKETPLACE

Le Konica Minolta MarketPlace est votre source pour toutes les applications dont vous avez besoin pour rester informé, enrichir l'expérience d'utilisation de l'AMF et accélérer vos activités. Que ce soit par l'intermédiaire de votre bizhub connecté à Internet ou de votre ordinateur de bureau, l'accès à MarketPlace est intelligent, facile et commode.

VOTRE GUICHET UNIQUE

Le Konica Minolta MarketPlace, qui a reçu le prix 2017 « Outstanding MFP App Ecosystem » (écosystème exceptionnel d'applications pour AMF) de BLI, est une formidable source de technologie de pointe et, grâce au développement constant de nouvelles applications, votre AMF bizhub devient encore plus puissant que jamais à mesure que vous lui ajoutez de nouvelles fonctionnalités dans toutes les bonnes catégories. Les applications de numérisation, d'impression, de réseaux sociaux, de sécurité, de gestion documentaire et d'infonuagique sont toutes simples d'accès et conçues pour améliorer votre productivité.

ELLES SONT TOUTES À VOUS

Lorsque Konica Minolta a créé les applications bizhub, elle a également créé MarketPlace : une passerelle simple et conviviale facilitant l'accès, l'exploration et le téléchargement des applications les plus importantes pour rationaliser votre flux de travaux, améliorer votre productivité et enrichir votre expérience d'utilisateur.

www.konicaminoltamarketplace.us



KONICA MINOLTA
MarketPlace



LA PRODUCTIVITÉ N'A JAMAIS SEMBLÉ MEILLEURE OU PLUS EFFICACE



Chez Konica Minolta, l'innovation signifie être à l'écoute de nos utilisateurs et trouver les solutions qu'il leur faut pour mieux accomplir leur travail. C'est pourquoi nous avons modernisé la série bizhub 658e afin d'amener vos documents, et votre flux de travaux, au niveau supérieur.

DE PUISSANTES OPTIONS DE FINITION POUR TOUS TYPES DE SUPPORTS

Créez une variété de documents imprimés sur place. La série bizhub 658e est compatible avec un large éventail de finisseurs de haut niveau pour créer divers types de produits. Aux nombreuses options de finition. Sur un appareil unique. Le nouveau finisseur FS-537/FS-537SD assure un large éventail de tâches telles que le pli accordéon, le pli roulé, la confection de livret, la perforation, l'agrafage 100 feuilles et plus encore. Avec son encombrement réduit et son unité interne de pli accordéon, il est encore plus facile et rapide à installer. Le résultat est un finisseur qui est devenu la norme de référence pour la compacité.

Présentant davantage d'options, le finisseur à poser sur le sol FS-536/FS-536SD à agrafage 50 feuilles est aussi disponible. Si vous ne souhaitez rien ajouter à l'encombrement de votre AMF, nous proposons également le finisseur interne FS-533*, une solution de finition économique et polyvalente.



La série bizhub propose un excellent choix de moyens de finition pour répondre à vos besoins.



Agrafage
en coin



Agrafage
deux points



Perforation
deux trous



Perforation
trois trous



Recto verso



Combinaison
Mixplex/Mixmedia



Pli simple



Insertion de feuille,
rapport



Pli roulé



Livret



Tri décalé



Pli
accordéon



Impression
de bannières

* bizhub 558e/458e uniquement.

LES BONS OUTILS POUR AMÉLIORER VOS CAPACITÉS

IMPRESSION MOBILE

La série bizhub 658e prend en charge diverses technologies d'impression mobile. Elle s'adapte à votre environnement d'utilisateur, notamment Google Cloud Print Classic, qui permet d'imprimer en dehors du bureau, et Mopria. Le tableau de commande comprend une zone tactile pour appareils mobiles compatible avec les appareils qui prennent en charge la communication en champ proche (NFC). En tenant des appareils équipés de l'application Mobile Print de Konica Minolta au-dessus de la zone NFC, vous pourrez :

- Les associer immédiatement à l'AMF
- Vous connecter à l'appareil si l'authentification utilisateur est configurée
- Imprimer ou numériser

CONNECTIVITÉ SANS FIL

Les fonctions d'extension sans fil, le mode point d'accès et Wi-Fi Direct sont pris en charge, permettant une configuration optimale adaptée à tout environnement de réseau de bureau. Une prise en charge souple d'AVEC (Apportez votre équipement personnel de communication) et de nouveaux environnements de connexion peut être intégrée sans investissements supplémentaires.

AUTHENTIFICATION

Nous offrons des protections et systèmes de sécurité puissants, notamment un lecteur de carte à puce intégré en option comme moyen simple et rapide d'authentification par carte d'identification. Nos bizhub acceptent l'authentification biométrique, l'accès par cartes de proximité HID, cartes iClass et cartes à bande magnétique. L'authentification des utilisateurs étant un facteur essentiel à une bonne sécurité, vous avez le choix entre carte magnétique, code NIP et reconnaissance biométrique des empreintes digitales. Des droits d'accès individuels peuvent être définis pour chaque personne.



KONICA MINOLTA
Mobile Print

PRISE EN CHARGE DE DISQUE MIROIR

La mise en miroir est la synchronisation en temps réel du disque dur principal et d'un disque dur de sauvegarde en option. Le risque de perte de données est grandement réduit même en cas de défaillance du disque dur principal, grâce au basculement automatique vers le disque dur en option.

IMPRESSION MULTICOPIE

Cette fonctionnalité permet d'imprimer d'une seule commande l'original sur différentes feuilles de papier chargées dans différents bacs. Comme cette commande d'impression unique permet d'obtenir des jeux de documents identiques, cette fonction est appelée Impression multicopie.

SÉCURITÉ

Le service de sécurité professionnel bizhub SECURE de Konica Minolta offre un puissant niveau de protection par verrouillage qui met votre bizhub à l'abri des utilisations non autorisées. Nos méthodes d'authentification par protocole IEEE 802.1x SSL et IPsec permettent une intégration facile dans des réseaux protégés ainsi qu'une communication réseau sécurisée. Les systèmes bizhub sont pratiquement tous conformes à la norme ISO 15408 EAL et répondent aux normes de sécurité internationales les plus strictes.

FONCTIONS ECO FACILES À CONFIGURER SUR LE MENU PRINCIPAL

Les raccourcis vers les fonctions d'économie d'encre en poudre ou de papier, vers les fonctions d'économie d'énergie ou vers toute fonction Eco peuvent être intégrés au menu principal. La consommation électrique cumulée est affichée sous forme de liste ou de graphique sur une base mensuelle ou horaire.

Intégrez des raccourcis du mode Eco dans le menu principal

Si la fonction Eco est configurée dans l'écran administrateur, le bouton de raccourci vers toute fonction Eco peut être affiché dans le menu principal. Toutes les fonctions Eco, à savoir les paramètres Eco, la copie Eco et l'indice Eco, peuvent être alors directement accessibles.

Maîtrisez la consommation électrique avec les paramètres Eco

Ces paramètres accessibles par une touche unique permettent de baisser la luminosité de l'écran tactile et de désactiver l'affichage animé en vue de réduire la consommation électrique.



NAVIGATEUR WEB ET FONCTIONS IWS

Les utilisateurs peuvent accéder au Web directement à partir du tableau de commande du bizhub. Vous pouvez ouvrir des pages HTTP, prévisualiser des fichiers PDF ou interroger et afficher des manuels écrits en HTML. Cette fonction est fournie de série.



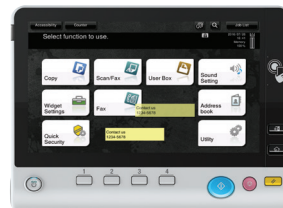
PERSONNALISATION DU MENU PRINCIPAL

Vous pouvez définir jusqu'à 23 touches de raccourci dans le menu principal pour permettre un accès facile et rapide aux fonctions les plus utilisées.



VÉRIFIEZ L'ÉTAT DE CONSOMMATION ÉLECTRIQUE AU MOYEN DE L'INDICE ECO

Visualisez le niveau d'écoparticipation en vérifiant le pourcentage d'impression d'originaux recto verso, d'impression couleur et de regroupement de pages, ainsi que le temps cumulé d'attente et de fonctionnement.



WIDGETS

Les utilisateurs peuvent coller des zones de texte, des icônes ou des images GIF animées en tant que widgets dans le tableau de commande. Cela permet également un affichage efficace de publicités et de précautions d'emploi.

bizhub 658e/558e/458e

APPAREILS MULTIFONCTIONS MONOCHROMES DE MOYENNE CAPACITÉ

APERÇU DU SYSTÈME

Mémoire système	4 Go
Disque dur	250 Go de série
Interface	Ethernet 10BASE-T/100BASE-TX/1000BASE-T, USB 2.0
Protocoles réseau	TCP/IP (IPv4 ou IPv6), SMB, LPD, IPP, SNMP, HTTP, HTTPS
Types de trames	Ethernet 802.2, Ethernet 802.3, Ethernet II, Ethernet SNAP
Chargeur de documents (en option)	Jusqu'à 300 originaux, 5,5 po x 8,5 po à 11 po x 17 po, 35 à 210 g/m ²
Format de papier imprimable	Numérisation/reproduction : jusqu'à 11 po x 17 po Impression : jusqu'à 11 po x 17 po à fond perdu sur papier 12 po x 18 po Formats de papier personnalisés Papier bannière max. : 11,75 po x 47,25 po
Grammage	52 à 300 g/m ²
Capacité d'alimentation en papier	Standard : 1 150 feuilles / Maximum : 6 650 feuilles
Bac 1	500 feuilles, 5,5 po x 8,5 po à 11 po x 17 po, 52 à 256 g/m ²
Bac 2	500 feuilles, 5,5 po x 8,5 po à 12 po x 18 po, 52 à 256 g/m ²
Meuble d'alimentation papier PC-115 (en option)	500 feuilles, 5,5 po x 8,5 po à 11 po x 17 po, 52 à 256 g/m ²
Meuble d'alimentation papier PC-215 (en option)	2 x 500 feuilles, 5,5 po x 8,5 po à 8,5 po x 11 po, 52 à 256 g/m ²
Meuble d'alimentation papier PC-415 (en option)	2 500 feuilles, 8,5 po x 11 po, 52 à 256 g/m ²
Bac de grande capacité LU-207 (en option)	2 500 feuilles, 8,5 po x 11 po à 12 po x 18 po, 52 à 256 g/m ²
Bac de grande capacité LU-302 (en option)	3 000 feuilles, 8,5 po x 11 po, 52 à 256 g/m ²
Bac manuel	150 feuilles, 4 po x 6 po à 12 po x 18 po, formats de papier personnalisés, 50 à 300 g/m ²
Recto verso automatique	5,5 po x 8,5 po à 12 po x 18 po, 52 à 256 g/m ²
Modes de finition	Décalage, groupage, agrafage, tri, perforation, pli simple, pli accordéon, pli roulé, post-insertion, livret
Capacité de sortie	Maximum avec finisseur : 3 300 feuilles Maximum sans finisseur : 250 feuilles
Agrafage (en option)	Maximum : 100 feuilles ou 94 feuilles + 2 couvertures (jusqu'à 209 g/m ²)
Capacité de sortie avec agrafage	Maximum : 1 000 feuilles
Pli roulé (en option)	Jusqu'à 3 feuilles
Capacité de sortie avec pli roulé	Maximum : 30 feuilles (bac)
Livret (en option)	Maximum : 20 feuilles ou 19 feuilles + 1 couverture (jusqu'à 209 g/m ²)
Capacité de sortie de livrets	Maximum : 100 feuilles (bac)
Capacité de copie ou d'impression	Maximum : 458e : 200 000 558e : 250 000 658e : 300 000 pages/mois ¹
Durée de service de l'encre en poudre	26 000 pages
Durée de service de l'unité d'imagerie	458e : 275 000 pages/600 000 pages (tambour/développeur) 558e : 285 000 pages/600 000 pages (tambour/développeur) 658e : 300 000 pages/600 000 pages (tambour/développeur)
Consommation électrique	120 V, 60 Hz, moins de 0,5 kW (système)
Dimensions du système	(LxPxH) 615 mm x 686 mm x 965 mm (24,2 po x 27 po x 38 po)
Poids du système	Environ 96 kg (212 lb)

CARACTÉRISTIQUES DE L'IMPRIMANTE

Résolution d'impression	1 800 ppp (équivalent) x 600 ppp, 1 200 ppp x 1 200 ppp
Langage de description de page	PCL 6 (XL 3.0), PCL 5c, PostScript 3 (ver. 3016), XPS
Systèmes d'exploitation	Windows (x32, x64) : 7, 8, 10 Windows Server (x32, x64) : 2008, 2008 R2 ³ , 2012 ³ , 2016 ³ Macintosh OS X 10.8 ou plus récent Linux, UNIX, Citrix
Polices d'imprimante	80 PCL Latin, 137 PostScript 3
Fonctions d'impression	Impression Direct Print de fichiers PCL, PS, TIFF, XPS, PDF, PDF chiffré et OOXML (DOCX, XLSX, PPTX), Mixmedia, Mixplex, programmation de travaux « Easy Set », calque, tatouage numérique, protection contre la copie, impression multicopie

CARACTÉRISTIQUES DU COPIEUR

Procédé de copie	Procédé laser électrostatique tandem indirect
Système d'encre en poudre	Encre en poudre polymérisée Simitri [®] HD
Vitesse d'impression (8,5 po x 11 po)	458e : jusqu'à 45 ppm 558e : jusqu'à 55 ppm 658e : jusqu'à 65 ppm (portrait)
Vitesse d'impression (11 po x 17 po)	458e : jusqu'à 22 ppm 558e : jusqu'à 27 ppm 658e : jusqu'à 33 ppm (portrait)
Vitesse recto verso automatique (8,5 po x 11 po)	458e : jusqu'à 45 ppm 558e : jusqu'à 55 ppm 658e : jusqu'à 65 ppm (portrait)
Délai de première copie	458e : 4,0 secondes 558e : 3,5 secondes 658e : 3,0 secondes
Temps de préchauffage	458e : environ 20 secondes ² 558e/658e : environ 22 secondes ²
Résolution de copie	600 ppp x 600 ppp
Dégradés	256 niveaux de gris
Copie multiple	1 à 9 999
Formats d'originaux	Jusqu'à 11 po x 17 po
Agrandissement	De 25 à 400 % par incréments de 0,1 %, zoom automatique

Fonctions de copie	Tri électronique, tâches multiples, réglages (contraste, netteté, densité d'image), copie d'épreuve, mode interruption, mode couleur, numérisations séparées, tri et groupage, combinaison, sélection d'original, copie de pièce d'identité, 2 en 1, 4 en 1
--------------------	---

CARACTÉRISTIQUES DU NUMÉRISEUR

Vitesse de numérisation	N et B, couleur : jusqu'à 240 opm
Résolution de numérisation	Maximum : 600 ppp x 600 ppp
Modes de numérisation	Numérisation vers courriel, SMB, FTP, boîte d'utilisateur, USB, WebDAV et DPWS; numérisation réseau TWAIN
Formats de fichier	JPEG, TIFF, PDF, PDF/A 1a et 1b (en option), PDF compact, PDF chiffré et PDF interrogeable (en option), XPS, XPS compact, PPTX et PPTX interrogeable (en option), DOCX et XLSX interrogeables (en option)
Destinations de la numérisation	2 100 (partagées avec le télécopieur), prise en charge LDAP
Fonctions de numérisation	Annotation de PDF (texte, heure, date), jusqu'à 400 travaux programmés, aperçu de numérisation en temps réel

CARACTÉRISTIQUES DU TÉLÉCOPIEUR

Télécopie	Super G3 (en option)
Transmission	Analogique, télécopie par Internet, i-Fax couleur, télécopie sur IP
Résolution	Maximum : 600 ppp x 600 ppp (ultra fine)
Compression	MH, MR, MMR, JBIG
Modem	Jusqu'à 33,6 kb/s
Destinations	2 100 (simple + groupe)
Fonctions	Invitation, décalage temporel, télécopie par ordinateur, réception vers boîte confidentielle; réception vers courriel, FTP et SMB; jusqu'à 400 travaux programmés

CARACTÉRISTIQUES DES BOÎTES D'UTILISATEUR

Stockage de documents	Maximum : 3 000 documents ou 10 000 pages
Types de boîte d'utilisateur	Publique Personnelle (avec mot de passe ou authentification) Groupée (avec authentification)
Types de boîte système	Impression sécurisée, PDF chiffré, réception de télécopie, invitation à télécopier, annotation
Fonctionnalités des boîtes d'utilisateur	Réimpression, combinaison, téléchargement, envoi (courriel, FTP, SMB et télécopie), copie de boîte à boîte

FONCTIONNALITÉS DU SYSTÈME

Sécurité	ISO 15408 EAL ⁴ IEEE 2600.1 ⁴ Filtrage IP et blocage de port Communication réseau SSL2, SSL3 et TSL1.0 Prise en charge d'IPsec Prise en charge d'IEEE 802.1x FIPS 140-2 Authentification des utilisateurs Journal d'authentification Impression sécurisée Réécriture sur disque dur (8 types standard) Chiffage des données sur disque dur (AES 128) Suppression automatique des données en mémoire Réception confidentielle de télécopies Chiffage des données d'utilisateurs d'impression Protection contre la copie (Copy Guard, Password Copy) en option
----------	---

Comptabilité	Jusqu'à 1 000 comptes d'utilisateurs Prise en charge d'Active Directory (nom d'utilisateur + mot de passe + courriel + dossier SMB) Définition de l'accès aux fonctions utilisateur Authentification biométrique en option (reconnaissance des veines du doigt) Authentification par carte d'identification en option (lecteur de carte d'identification)
Logiciels	PageScope Net Care Device Manager PageScope Data Administrator PageScope Box Operator PageScope Direct Print Print Status Notifier Driver Packaging Utility Log Management Utility

¹ La capacité mensuelle maximale indique le nombre maximal de pages qu'un appareil peut imprimer en un mois. Cette caractéristique est fournie à titre indicatif pour permettre une comparaison de durabilité par rapport à la gamme complète d'AMF et d'imprimantes de Konica Minolta dans le but d'installer l'appareil qui répond le mieux aux besoins du client.

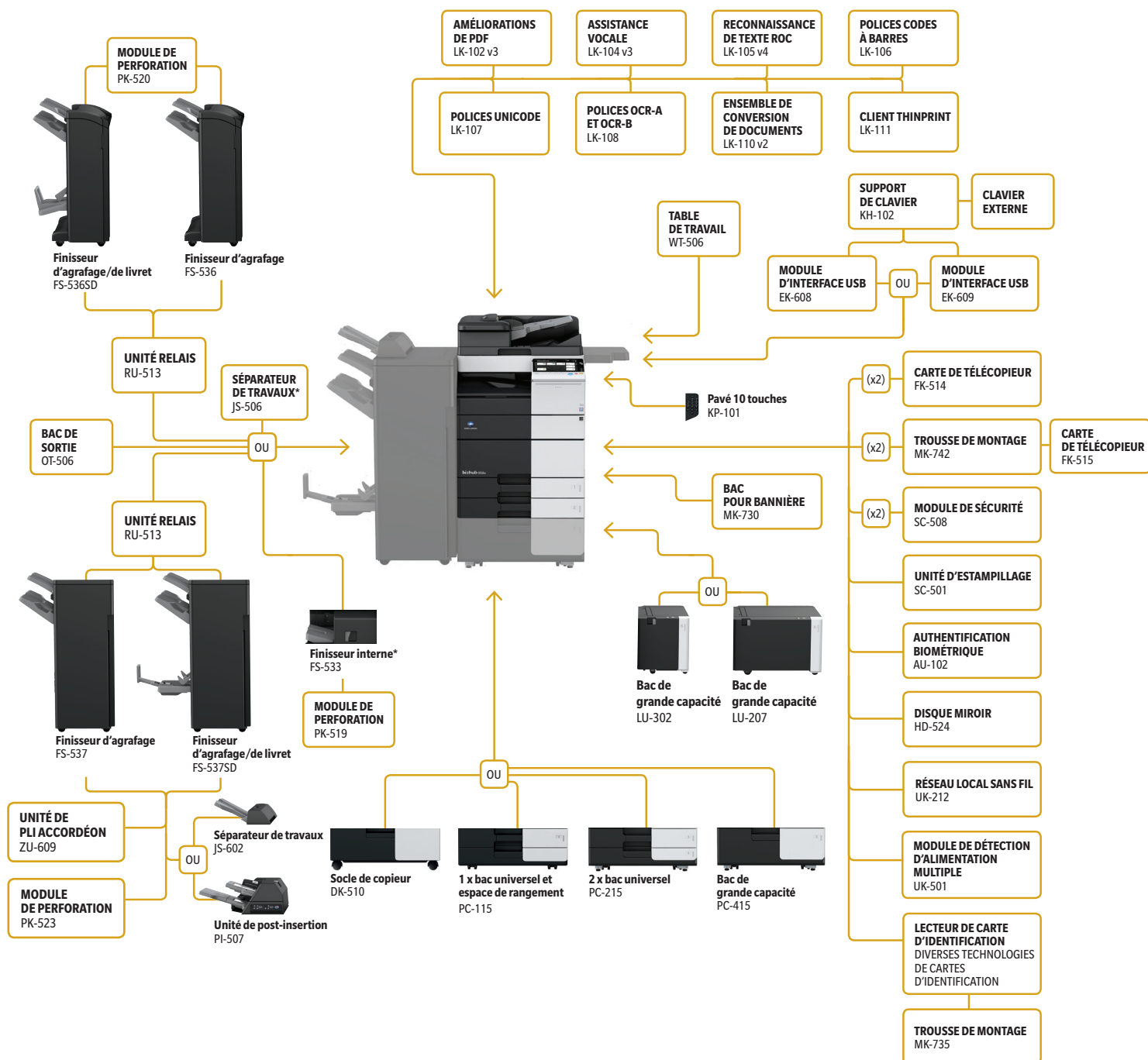
² Le temps de préchauffage peut varier selon l'environnement et l'utilisation.

³ Prise en charge de x64 seulement.

⁴ Certification en cours.

DES SOLUTIONS FLEXIBLES POUR RÉPONDRE À VOS BESOINS

La série bizhub 658e est synonyme de souplesse d'emploi. Elle est adaptable, offrant plus de moyens dans moins d'espace, des commandes simples et une intégration prête à l'emploi. La profusion d'options souples d'emploi vous permet de construire la solution d'AMF qui répond à vos besoins spécifiques.



* Disponible uniquement pour le bizhub 558e/458e.



L'INNOVATION

QUI FAIT PASSER LA PLANÈTE D'ABORD

Chez Konica Minolta, la protection de la planète a toujours été une priorité essentielle. Notre large éventail d'initiatives environnementales vous aidera à réaliser vos objectifs de développement durable :

DURABILITÉ

Notre formulation exclusive d'encre en poudre Simitri® HD contient des matériaux de biomasse à base de plantes pour réduire l'impact environnemental. Les derniers modèles bizhub sont certifiés EPEAT Gold et affichent un taux de consommation électrique d'AMF parmi les plus bas de leur catégorie. Leurs modes d'économie d'énergie réduisent la consommation électrique tout en maintenant un délai de première copie très court et leur éco-indicateur exclusif vous aide à contrôler la consommation de papier, d'encre en poudre et d'énergie.

ECOVISION 2050

Nous nous sommes fixé un objectif de réduction des émissions de CO₂ de 80 % par rapport aux niveaux de 2005 d'ici le milieu du siècle, afin de minimiser les gaz à effet de serre susceptibles de contribuer au réchauffement climatique. Nous y travaillons au quotidien, par la baisse de notre consommation énergétique, la réduction de la pollution et l'utilisation de matières recyclées dans la fabrication.



Vous trouverez des renseignements complets sur les produits et solutions Konica Minolta au : www.konicaminolta.ca

© SOLUTIONS D'AFFAIRES KONICA MINOLTA (CANADA) LTÉE, 2018. Tous droits réservés. Toute reproduction de ce document, en tout ou en partie, sans autorisation écrite est strictement interdite. KONICA MINOLTA, le logo KONICA MINOLTA et bizhub sont des marques déposées ou des marques de commerce de KONICA MINOLTA, INC. Les autres marques et noms de produits sont des marques de commerce ou des marques déposées propriété des sociétés et des organisations respectives. Les caractéristiques et fonctionnalités décrites ici peuvent ne pas être toutes disponibles sur certains produits. La conception et les caractéristiques peuvent changer sans préavis.

PARTENARIAT

Konica Minolta vous aide à donner forme à vos idées et s'associe à vous pour réaliser vos objectifs d'entreprise.

EXAMEN D'INFRASTRUCTURE DES TI

Laissez à Konica Minolta le soin d'éliminer les incertitudes liées au maintien d'un réseau d'entreprise robuste et sûr. Recevez des idées pratiques grâce à un examen de haut niveau de vos TI visant à définir les sujets de préoccupation et les risques relatifs à votre réseau. Nous réaliserons un rapport détaillé de nos observations et organiserons une séance d'information centrée sur la stratégie avec l'un de nos architectes de solutions, sans obligation.

Contactez-nous pour concrétiser des possibilités en :

GESTION DE L'INFORMATION

Gestion de contenu d'entreprise
Gestion documentaire
Solutions automatisées de flux des travaux
Automatisation des processus d'affaires
Sécurité et conformité

SERVICES INFORMATIQUES

Solutions en nuage
Sécurité de l'information
Bureaux virtuels
Services de protection des données
Communications unifiées
Services informatiques gérés
Mobilité
Services de conseil d'entreprise

TECHNOLOGIE

Solutions d'affaires multifonctions de bureau
Imprimantes commerciales et de production
Imprimantes 3D
Imprimantes grand format
Portables, ordinateurs de bureau et matériel informatique
Serveurs et équipement de mise en réseau
Services de gestion de l'impression



KONICA MINOLTA

SOLUTIONS D'AFFAIRES KONICA MINOLTA (CANADA) LTÉE
5875 Explorer Drive, Mississauga, ON L4W 0E1
www.konicaminolta.ca



Article n° : 658EBRO
03-2018-C