



KONICA MINOLTA

AccurioPrint  
2100

# ENTRÉE ET SORTIE SIMPLIFIÉES POUR L'IMPRESSION MONOCHROME

REPENSEZ L'IMPRESSION  
DE PRODUCTION



Donner forme aux idées

# IMPRESSION MONOCHROME EFFICACE, POLYVALENTE ET ABORDABLE

## VOICI L'AccurioPrint 2100 DE KONICA MINOLTA

L'AccurioPrint 2100 vient vraiment bonifier votre environnement de production, quel qu'il soit, avec sa vitesse d'impression fulgurante de 100 ppm en noir et blanc, sa grande capacité de papier et de toner, son contrôleur d'impression intégré de série et son format compact permettant d'économiser de l'espace. C'est l'idéal pour les centres d'impression internes, les centres d'impression payante et les bureaux aux grands volumes d'impression. Il est facile d'obtenir avec efficacité des impressions monochromes de grande qualité grâce à la construction robuste, à la haute performance et aux options intelligentes de finition en ligne combinées à des technologies avancées. Vous profiterez aussi de la numérisation couleur haute performance avec l'alimenteur de documents automatique pour numérisation à double balayage combiné à un puissant moteur d'impression. Répondez aux attentes de vos clients et saisissez toutes les occasions de croissance à long terme avec l'AccurioPrint 2100.

### Maximisez votre investissement

L'AccurioPrint 2100 est à l'image de notre partenariat avec les clients de l'industrie qui veulent faire croître leurs affaires sur le plan du monochrome. Nous avons réduit le temps de configuration pour améliorer la vitesse de production et intégré les capacités que réclament vos clients. Combinez cette imprimante de production avec l'un de nos logiciels et automatisez vos processus documentaires pour vraiment maximiser votre investissement.

### Fiez-vous à un appareil intelligent

L'AccurioPrint 2100 est une imprimante de production des plus fiables. Son éventail d'options de finition en ligne répondra à tous les besoins de vos clients.

### Gagnez en efficacité

Les opérateurs peuvent profiter non seulement de la configuration toute simple, mais aussi de l'acheminement du papier ultrafiable, de la productivité exceptionnelle et de la stabilité d'image automatique inégalée. Notre équipe de recherche et développement collabore avec nos clients pour répondre aux besoins actuels de l'industrie de l'impression.





# INNOVEZ EN IMPRESSION

## REPENSEZ LA TECHNOLOGIE

### Technologies novatrices

L'AccurioPrint 2100 se connecte à des applications courantes comme l'API accessible et le serveur Web interne, pour permettre l'accès facile et rapide à des fonctions de comptabilité, de numérisation ou de personnalisation du panneau.

### Réglage pratique du repérage avant-arrière

La fonction de réglage du repérage avant-arrière de l'AccurioPrint 2100 ajuste automatiquement la position de l'image à l'aide du numériseur. La position avant-arrière et les différences d'agrandissement sont facilement corrigées, ce qui améliore grandement l'efficacité du réglage du repérage.

### Capteur de supports

Le capteur de supports intelligent IM-101 en option détecte automatiquement le type, le poids, l'épaisseur et le type de surface de chaque support, puis propose les paramètres appropriés. Les mauvais paramètres sont maintenant chose du passé, tout comme les erreurs d'impression et le gaspillage.

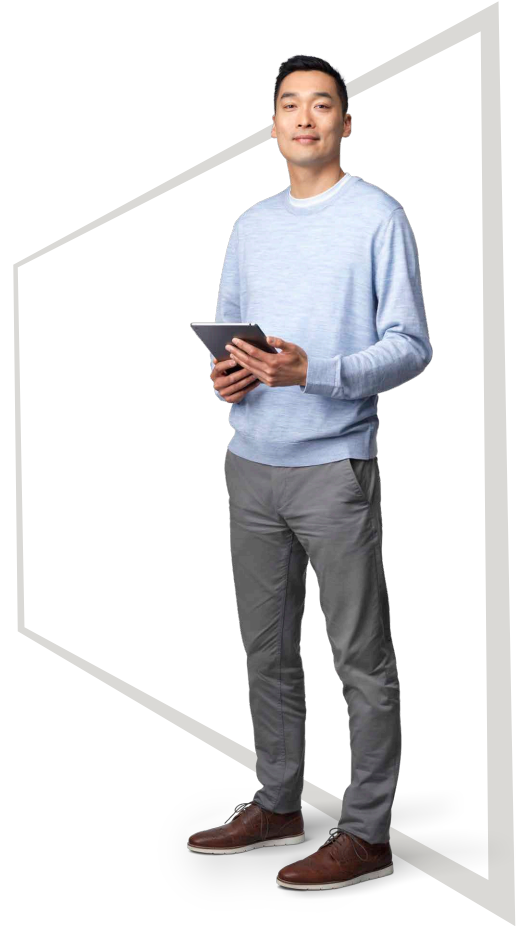


# SERVEUR D'IMPRESSION INTÉGRÉ

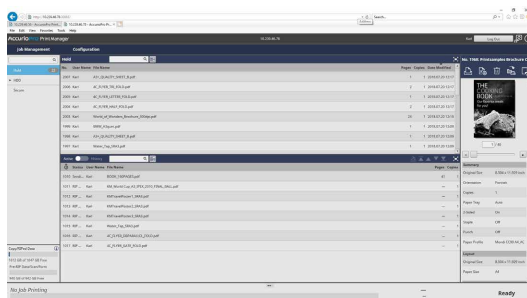
## REPENSEZ VOTRE EXPÉRIENCE UTILISATEUR

### TECHNOLOGIE DE CONTRÔLEUR DE KONICA MINOLTA

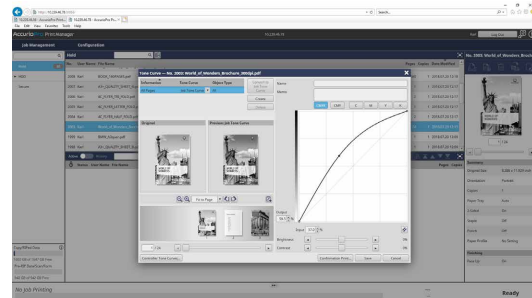
- L'impression haute résolution correspond à un résultat réel de 1 200 ppp. Les lignes fines des tableaux, des graphiques et des images aux dégradés multiples sont reproduites avec une netteté incroyable, pour des documents des plus convaincants.
- Les documents couleur à imprimer sont convertis vers l'espace couleur CIE, puis vers celui de l'unité principale, qui produit donc des dégradés riches en conservant une grande productivité.
- AccurioPro Print Manager est un outil offert de série qui vous aide à tirer le maximum de l'impression de production par une gestion facile et rapide des tâches. Il offre diverses fonctions améliorant l'ensemble du processus documentaire, comme le suivi des tâches, l'édition et les fichiers actifs.



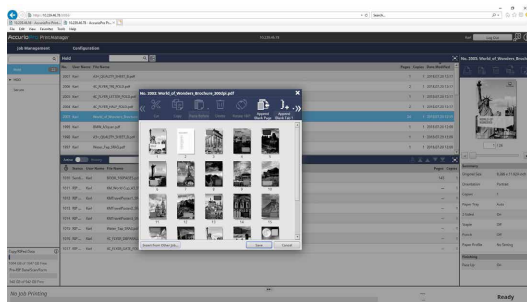
## FONCTIONS ET CARACTÉRISTIQUES



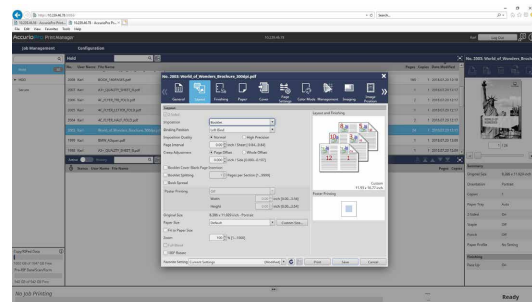
GESTION DE LA FILE D'ATTENTE



UTILITAIRE DE COURBE DES TEINTES



MODIFICATION DE LA MISE EN PAGE



PROPRIÉTÉS DE TÂCHES



# SIMPLIFIEZ VOTRE PRODUCTION

## REPENSEZ VOS PROCESSUS

Fruit de notre expertise en technologies de précision et de plus de 80 années d'expérience dans le domaine de l'impression et de l'imagerie, AccurioPro témoigne de notre volonté de concevoir des technologies révolutionnaires permettant à votre entreprise d'atteindre de nouveaux sommets. Cette suite de solutions numériques pour l'impression professionnelle est l'un des outils les plus polyvalents et puissants de l'industrie pour optimiser les opérations et les processus documentaires des environnements de production.

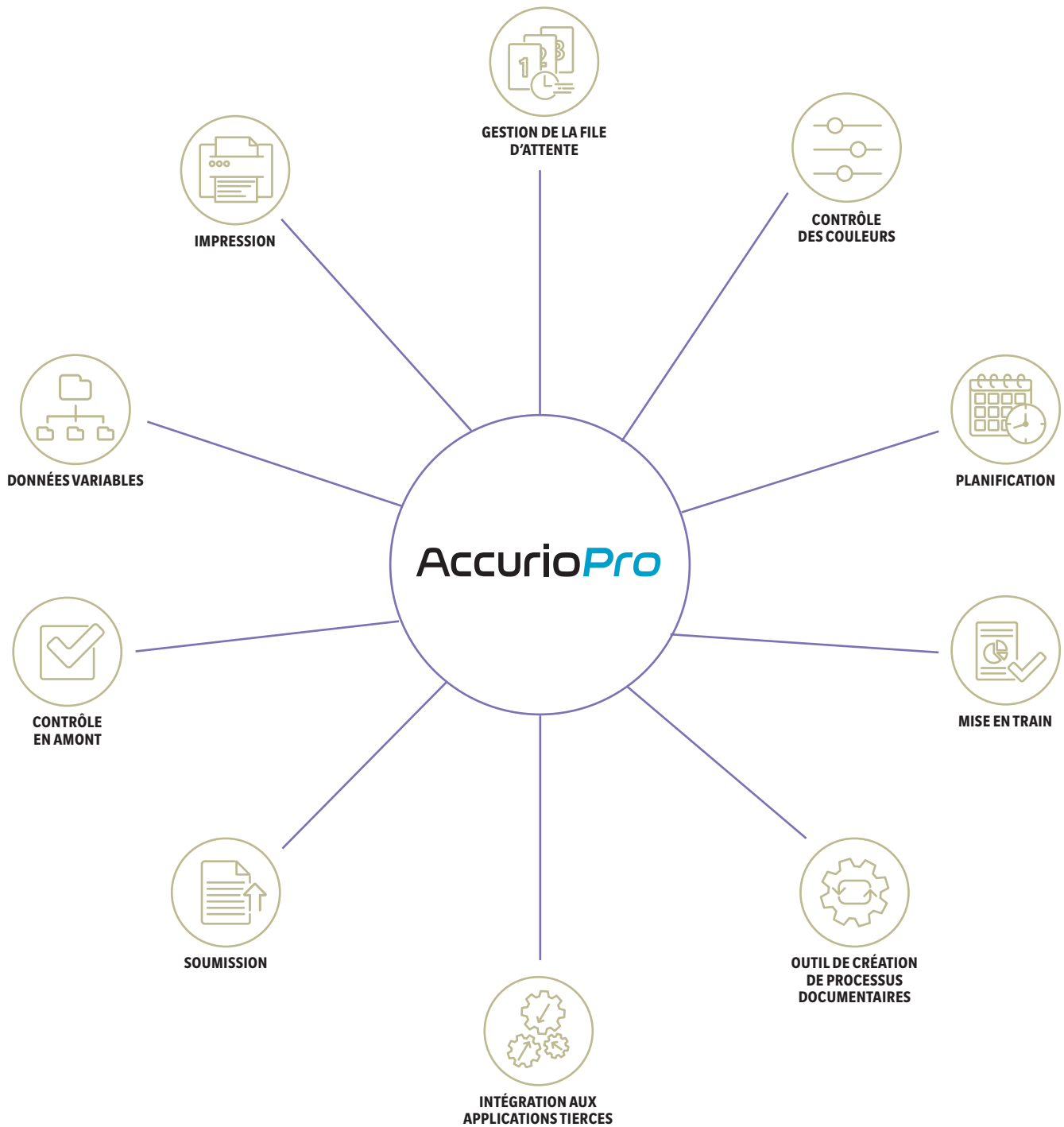
AccurioPro est parfaite pour toute entreprise d'impression qui souhaite intégrer ses impressions ou qui utilise l'impression numérique afin de créer des publications et du matériel promotionnel internes, car elle permet d'obtenir une vitesse et une

efficacité accrues, d'augmenter les capacités et d'élargir les services : tout pour simplifier vos activités et améliorer votre rentabilité!

La suite complète de fonctions d'AccurioPro comprend la gestion centralisée, un logiciel de traitement automatisé des processus documentaires, la gestion des couleurs, une intégration fluide de différentes technologies d'impression et une pleine connectivité avec tous les systèmes d'impression de Konica Minolta utilisés de l'entrée à la sortie.

# POSSIBILITÉS D'AccurioPro

## REPENSEZ VOS PROCESSUS





# AVANTAGES DE L'AccurioPrint 2100

## REPENSEZ L'IMPRESSION PAYANTE

### PERFORMANCE DURABLE

- Jusqu'à 100 pages de 8,5 x 11 po par minute
- Jusqu'à 56 pages de 11 x 17 po par minute

### PRODUITS D'IMPRESSION CLÉ EN MAIN

- Capacité d'empilage de 4 200 feuilles
- Agrafage à deux endroits ou en coin de 100 feuilles avec mécanisme de coupe d'agrafes automatique
- Assemblage de livrets de 80 pages (20 feuilles)
- Perforation de 2 ou 3 trous
- Pliage en trois de 3 feuilles

### FINITION AMÉLIORÉE

- Unité de pliage en Z/perforation ZU-608
- Unité de perforation G3 de GBC avec poinçons pour la perforation de trous et de pointillés et le rainurage
- Unité de reliure métallique G1 de GBC pour livres de 8,5 x 11 po et 5,5 x 8,5 po

### APPROCHE ÉCOLOGIQUE

- Politique d'approvisionnement vert
- Réduction des émissions de CO<sub>2</sub>



## NUMÉRISATION AMÉLIORÉE

- Numérisation couleur à double balayage (en une passe)
- Détection de l'alimentation en double
- Vitesse maximale de 240 ipm (8,5 x 11 po, 300 ppp)
- Capacité du numériseur de 300 feuilles

## CONTRÔLE D'IMPRESSION HAUT DE GAMME

- Contrôleur exclusif Konica Minolta
- AccurioPro Print Manager optimisant tout le processus documentaire



## FACILITÉ D'UTILISATION

- Réglages simples du catalogue des papiers
- Instructions faciles à suivre à l'écran

## PRISE EN CHARGE DES SUPPORTS SOPHISTIQUÉE

- Cabaret passe-copie en option
- Capacité maximale d'alimentation de 9 000 feuilles
- Maximum de 5 plateaux d'alimentation

## QUALITÉ D'IMAGE PARFAITE

- Résolution de 1 200 x 1 200 ppp
- Technologie de toner HD Simitri<sup>MD</sup>
- Technologie de contrôle de la densité d'image

## TRAITEMENT DE PAPIER COMPLET

- Poids de papier de 300 g/m<sup>2</sup> maximum pour l'impression recto et recto verso
- Mécanisme de lissage de série
- Capteur de supports intelligent IM-101 en option détectant automatiquement le poids et le type de papier

# FINITION ET FONCTIONS



Pliage lettre



Perforation de 2 ou 3 trous



Agrafage à deux endroits



Agrafage en coin



Empilage



Livret



Pliage en Z

Empileuse ouverte  
**OT-512**



Agrafeuse de finition  
**FS-532m**



Unité de reliure à anneaux  
**G1 de GBC**

















Unité de perforation multiple  
**G3 de GBC**



Unité de pliage en  
**Z ZU-608**



 Rainage	 Découpage	 Perforation	 Pliage carré	 Pliage lettre interne multiple	 Postinsertion	 Reliure allemande	 Reliure en fil métallique	 Perforation de trous multiples
								
								
								

 De série     En option



# FAITES PREUVE DE LEADERSHIP ET DE RESPONSABILITÉ

## REPENSEZ L'ENTREPRISE DE DEMAIN

### SOLUTIONS POUR VOTRE ENTREPRISE

#### Imprimantes commerciales

Avec la gamme AccurioPrint 2100, vous développerez vos affaires et profiterez au maximum de votre investissement. La grande vitesse, la productivité et le temps de disponibilité vous aident à réduire au maximum les délais d'exécution et à effectuer davantage de tâches chaque semaine. À cela s'ajoute une incroyable variété de supports compatibles – allant jusqu'à 350 g/m<sup>2</sup> – qui décuplera l'offre de votre atelier d'imprimerie. Les problèmes de qualité seront chose du passé : ces presses sont dotées d'une foule d'outils de contrôle et de réglage.

#### Services de reproduction centraux

L'AccurioPrint 2100 offre un grand degré d'automatisation tout en assurant une qualité élevée. La finition professionnelle en ligne crée des impressions prêtes à l'emploi en un clic. L'éventail de supports compatibles et la grande productivité font de l'AccurioPrint 2100 un investissement sûr et rentable pour l'avenir.

### CONCEPTION ÉCOLOGIQUE

Konica Minolta respecte les principes de développement durable et intègre des volets environnementaux et sociaux à ses stratégies commerciales. Ses produits appuient votre stratégie écologique, ce qui contribue aussi au développement de vos affaires.

Déterminée à lutter contre les changements climatiques, Konica Minolta s'efforce de réduire les émissions de CO<sub>2</sub> générés par les processus de fabrication, de distribution et de vente ainsi que par l'utilisation des produits : ses cibles sont encore plus strictes que celles suggérées dans le Protocole de Kyoto. Pour promouvoir la carboneutralité, Konica Minolta offre à ses clients la possibilité de réduire les inévitables émissions de CO<sub>2</sub> générées par l'impression de production. En collaboration avec les experts de ClimatePartner, Konica Minolta propose un nouveau concept écologique approfondi pour ses presses de production professionnelles.



# CONTRÔLEUR

## REPENSEZ LA PRODUCTIVITÉ

### CONTRÔLEUR KONICA MINOLTA

Type	Intégré
Résolution	Impression : 1 200 x 1 200 ppp; 600 x 600 ppp Numérisation : 200 ppp, 300 ppp, 400 ppp, 600 ppp
Processeur	Pentium G4400 3,3 GHz
Mémoire	12 Go (2 DDR4 UDIMM), 2 133 MHz
Disque dur	1 To (SATA / 7 200 tr/min / 3,5 po)
Disque SSD	4 Go
Interface	Ethernet 10/100/1000BASE-T; USB 3.0 (hôte)
Langage de description de page	PCL5e/XL (PCL6); Adobe PostScript 3 (3020); impression directe de fichiers PDF (PDF version 1.7) et TIFF (TIFF version 6); PPML (version 2.2)

# SPÉCIFICATIONS TECHNIQUES

## REPENSEZ L'INNOVATION

### CARACTÉRISTIQUES DU SYSTÈME

Résolution	1 200 x 1 200 ppp
Poids de papier	40 à 300 g/m <sup>2</sup> (350 g/m <sup>2</sup> en option*)
Unité recto verso	Sans empilage; 40 à 300 g/m <sup>2</sup>
Format papier	De série Min. : 182 x 139 mm (7,17 x 5,47 po) Max. : 324 x 463 mm (12,76 x 18,23 po) En option Min. : 95 x 139 mm (3,74 x 5,47 po)* Max. : 324 x 483 mm (12,76 x 19,02 po)**
Surface imprimable maximale	314 x 463 mm (12,36 x 18,23 po) (jusqu'à 483 mm [19,02 po]** en option)
Capacité d'alimentation de papier	De série : 3 000 feuilles Maximum : 9 000 feuilles
Capacité d'impression	Maximum : 4 200 feuilles
Dimensions de l'unité principale (L x P x H.)	990 x 910 x 1 454 mm (38,98 x 35,83 x 57,24 po)
Poids de l'unité principale	347 kg (765 lb)

### PRODUCTIVITÉ

8,5 x 11 po par minute maximum	100 ppm
11 x 17 po par minute maximum	56 ppm
12 x 18 po par minute maximum	53 ppm
8,5 x 11 po par heure maximum	6 000 pph
11 x 17 po par heure maximum	3 300 pph
12 x 18 po par heure maximum	3 120 pph

### CONTRÔLEUR

Contrôleur intégré Konica Minolta

### SPÉCIFICATIONS DE NUMÉRISATION

Vitesse de numérisation (8,5 x 11 po)	240 opm maximum
Résolution de numérisation	600 x 600 ppp
Modes de numérisation	Numérisation vers le disque dur; numérisation vers FTP; numérisation vers l'ordinateur; numérisation vers le courriel; numérisation vers WebDAV; numérisation vers USB; disque dur vers FTP/PME/WebDAV; LDAP pris en charge
Formats de numérisation	TIFF; PDF; PDF (PDF/A); PDF crypté; XPS; PDF compact; JPEG

### SPÉCIFICATIONS DE COPIE

Gradations	256 gradations
Délai de première copie	Moins de 3,4 secondes (8,5 x 11 po LEF)
Agrandissement	25 à 400 % (par incréments de 0,1 %)
Mutiple copies	1 à 9 999

### ACCESSOIRES

Tiroir grande capacité 8,5 x 11 po	LU-414
Tiroir grande capacité 12 x 18 po	LU-415
Unité d'alimentation de papier par soufflerie	PF-709
Agrafeuse	FS-532m
Unité d'agrafage à cheval pour FS-532	SD-510
Trousse de perforation pour FS-532	PK-525
Cabaret de postinsertion pour FS-532	PI-502
Cabaret passe-copie multiple	MB-507
Plateau de sortie	OT-507
Empileuse ouverte	OT-512
Trousse d'installation pour produits de tiers	MK-737
Reliure en fil métallique	Unité de reliure G1 de GBC
Perforation multiple en ligne	Unité de perforation G3 de GBC
Unité relais	RU-518m
Unité d'humidification	HM-103

\* Avec PF-709 et petit guide

\*\* Avec LU-415

- Toutes les spécifications renvoient au papier LTR de 80 g/m<sup>2</sup>.
- La compatibilité et la disponibilité des fonctions et des spécifications énumérées dépendent des systèmes d'exploitation, des applications, des protocoles réseau ainsi que des configurations de réseau et de système.
- La durée de vie prévue de chaque consommable est calculée d'après des conditions d'utilisation précises, comme un certain taux de couverture de page pour une taille de papier donnée (taux de couverture de 5 % sur du papier LTR).
- La durée de vie réelle des consommables dépendra de l'utilisation et d'autres variables, notamment le taux de couverture de page, la taille de papier, le type de support, l'impression continue ou intermittente, la température ambiante et l'humidité.
- Certaines des illustrations de produits contiennent des accessoires optionnels.
- La description des spécifications et des accessoires est fondée sur les données disponibles au moment de l'impression et peut être modifiée sans préavis.
- Konica Minolta ne garantit pas l'absence d'erreurs dans les prix et les spécifications présentés.
- Tous les noms de marques et de produits peuvent être des marques déposées ou des marques de commerce de leurs propriétaires respectifs et sont reconnus comme tels aux présentes.

## Au sujet de Konica Minolta

En tant que partenaire, Konica Minolta peut vous aider à donner forme à vos idées et à atteindre vos objectifs. Communiquez avec nous pour profiter des occasions offertes dans les domaines suivants :

### GESTION DE L'INFORMATION

Gestion de l'information infonuagique  
Gestion documentaire  
Solutions de processus documentaires automatisés  
automatisation des processus opérationnels  
Sécurité et conformité  
Mobilité

### SERVICES DE TI

Services d'applications  
Évaluations de la sécurité des TI  
Services infonuagiques hybrides et privés  
Continuité des activités  
Centre de soutien 24 h sur 24  
Ressources et conseils en matière de TI

### TECHNOLOGIE

Solutions multifonctions de bureau  
Imprimantes commerciales et de production  
Imprimantes grand format  
Ordinateurs portables et de bureau  
Matériel informatique  
Services d'impression gérés

Pour en savoir plus sur les produits et les solutions de Konica Minolta, visitez le [www.konicaminolta.ca/fr](http://www.konicaminolta.ca/fr)

© SOLUTIONS D'AFFAIRES KONICA MINOLTA (CANADA) LTÉE, 2022. Tous droits réservés. Toute reproduction partielle ou complète sans autorisation écrite est interdite. KONICA MINOLTA, le logo KONICA MINOLTA, bizhub et « Giving Shape to Ideas » sont des marques déposées ou des marques de commerce de KONICA MINOLTA, INC. Tous les autres produits ou noms de marque sont des marques de commerce ou des marques déposées de leurs propriétaires respectifs. Il est possible que les caractéristiques et les fonctions mentionnées ne soient pas offertes pour tous les produits. La conception et les caractéristiques peuvent faire l'objet de modifications sans préavis.



KONICA MINOLTA

KONICA MINOLTA BUSINESS SOLUTIONS (CANADA) LTD.  
5875 Explorer Drive, Suite 100  
Mississauga, Ontario, L4W 0E1  
[www.konicaminolta.ca/fr](http://www.konicaminolta.ca/fr)



KMCA-AP2100-B-240122-FR