



Pérennisez votre activité avec un solide avantage compétitif

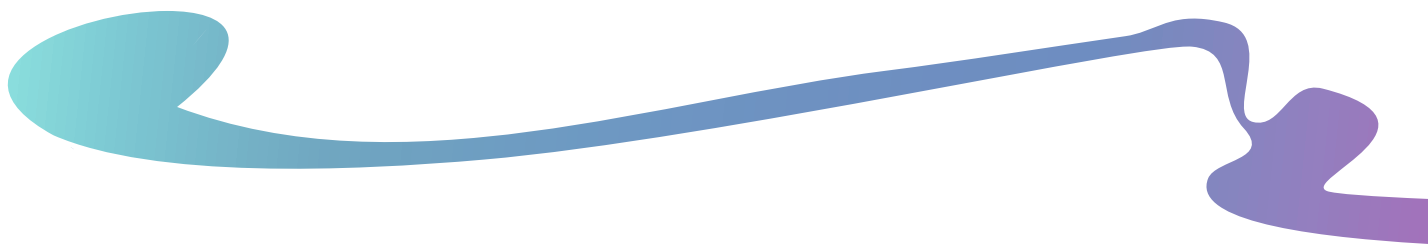
La plateforme EFI™ VUTEK® série h représente l'avenir de l'impression numérique pour les imprimeurs de gros volumes de signalétique et d'affichage visionnaires et désireux de mener plutôt que de suivre le mouvement.



L'EFI VUTEK h3 constitue dès à présent l'avenir de l'impression numérique. Nous avons entièrement revu, repensé, réinventé et perfectionné notre plateforme jet d'encre hybride très grand format pour les gros volumes. Il en résulte d'incroyables avancées révolutionnaires portant votre entreprise vers de nouveaux sommets en termes de productivité, qualité d'impression, fiabilité, capacité et bénéfices. Et tout cela, avec la convivialité et les avantages écologiques de la technologie LED que vous attendez d'une imprimante VUTEK industrielle d'EFI.

En bref

- Plateforme d'impression jet d'encre LED hybride à plat/roll-to-roll 3,2 mètres de nouvelle génération
- Résolution allant jusqu'à 1 200 ppp
- Modes quatre (en option) ou huit couleurs plus le blanc et capacité d'impression de maximum neuf couches en un seul passage
- Productivité allant jusqu'à 74 panneaux par heure
- Possibilité de mise à niveau sur site vers la VUTEK h5 avec sa productivité maximale de 109 panneaux par heure
- Technologie UltraDrop™ 7pL en niveaux de gris aux têtes d'impression assurant un parfait placement des points et la cohérence d'un imprimé à l'autre à des vitesses de production élevées
- Puissante technologie LED d'EFI
- Fonctionnalité d'omission du blanc dans la direction x et y
- Détection mécanique des chocs et plis et mesure de la hauteur de support pour une précision et homogénéité d'impression encore optimisées
- Technologie *ImageEdge* pour un remplacement simple et rapide des têtes d'impression
- Écrans tactiles à l'entrée et à la sortie de l'imprimante
- Alignement automatisé de la table et du chariot
- Système de visualisation par caméra pour un alignement au sous-pixel, l'équilibrage de la densité d'impression, la configuration du pas et bidirectionnelle
- Système de distribution d'encre à conception modulaire éliminant tout gaspillage et offrant une fonctionnalité d'impression blanche de remplissage pour une productivité continue
- Boîtier d'alimentation CC et contrôleur logique programmable sécurisé avec moins de points de connexion pour une efficacité, une fiabilité et une disponibilité supérieures
- Surveillance intégrée de l'alimentation et fonctions de diagnostic embarquées (points de contrôle LED) pour un dépannage plus rapide, aussi bien pour l'entretien à distance que sur site
- Options de manipulation automatisée des supports pour répondre à tous les besoins de production, y compris un nouveau système de chargement et d'empilage automatisé à 75 % et des enrouleurs pour gros travaux
- Serveur d'impression numérique EFI Fiery® proServer Premium avec Fiery Command WorkStation®, FAST RIP et fonctionnalités optimisées de gestion des couleurs et de tramage
- Services cloud et de diagnostic, y compris l'application de gestion mobile EFI GO



La technologie UltraDrop d'EFI – le nec plus ultra de l'innovation de l'impression



Les clients exigeants réclament une qualité, une netteté et des capacités irréprochables.

Voilà pourquoi la technologie UltraDrop d'EFI offre de plus petites tailles de goutte et un contrôle plus précis. Les résultats sont ultra-impressionnants :

- Têtes d'impression natives de 7 pL et véritable adressage multigoutte
- Résolution apparente élevée et qualité d'impression de haute définition
- Lissé exceptionnel dans les ombres, les dégradés et les transitions
- Superbe qualité de texte en quatre points, aussi bien en mode standard que haute qualité, avec moins de satellites et une clarté renforcée dans tous les modes d'impression

La puissance de la technologie LED écologique



Brillamment conçue, la technologie LED « Cool Cure » vous permet d'en faire plus pour moins. Augmentez vos perspectives de bénéfices en proposant davantage de travaux à forte marge

bénéficiaire tout en réduisant vos coûts d'exploitation et votre empreinte écologique :

- Étendez l'éventail de supports pris en charge, notamment les matériaux meilleur marché et spécialisés à valeur ajoutée
- Améliorez la disponibilité et la productivité grâce à un allumage et une extinction instantanés, et à un entretien réduit
- Diminuez vos coûts d'exploitation avec jusqu'à 82 % de réduction de la consommation énergétique (d'après une étude de la Fogra*) et un nombre plus restreint de pièces détachées
- Réduisez le gaspillage grâce au rendu homogène des couleurs et au fonctionnement simple
- Répondez aux attentes des clients avec une solution d'impression plus écologique émettant peu de COV et présentant une diminution du gaspillage, des consommables et de la consommation énergétique

* Les imprimantes LED EFI VUTEk présentent une diminution de la consommation énergétique pouvant atteindre 82 % par rapport à des équipements avec des lampes conventionnelles à arc de mercure, d'après les calculs de l'Energy Efficiency Project de la Fogra, qui évaluent l'efficacité énergétique des systèmes d'impression petit et grand format.



EFI VUTEk h3

Prise en charge des supports

- Supports souples et rigides de maximum 3,2 m de large et 5,08 cm d'épaisseur
- Poids de feuille maximum : 90,7 kg
- Capacité multibobine : deux bobines de 152 cm
- Poids de bobine maximum : 180 kg
- Diamètre maximum de bobine : 30 cm
- Options de manipulation automatisée des supports :
 - Tables larges à rouleaux et pour gros travaux
 - Système de guidage des supports (MEG)
 - Système de chargement et d'empilage automatisé à 75 %
 - Enrouleur et dérouleur pour gros travaux

Productivité

- VUTEk h3 - jusqu'à 74 supports par heure
- VUTEk h5 - jusqu'à 109 supports par heure

Environnement

- Air comprimé : de 7,5 à 10 bars à 453 l/min - air sec uniquement (non inclus)
- Conception entièrement close pour préserver la sécurité de l'opérateur et respecter les paramètres environnementaux
- Température : 20-30 °C
- Humidité : 30 à 80 % (sans condensation)
- Poids de la machine : 3 400 kg
- Dimensions de l'imprimante (L x l x H) : 155 cm x 645 cm x 193 cm
- Alimentation électrique : 400-480 V CA à 30 A, triphasé (Amérique du Nord/Europe) ; 50 ou 60 Hz ; quatre fils (triphase + mise à la terre)

Encres EFI authentiques

- Fournies dans des bidons de 5 litres
- Étoffement des pigments CMYK du nuancier pour une mise en correspondance Pantone® exceptionnelle
- Dispersions de pigments EFI assurant une taille et une concentration optimisées pour une stabilité inégalée de l'encre.

Serveur d'impression numérique EFI Fiery

- Livraison et optimisation pour une utilisation avec l'EFI Fiery proServer Premium :
 - FAST RIP (Fiery Accelerated System Technology)
 - Options Spot Color, Color Profiler, Color Verifier, Cut Marks et File Export
 - Spectrophotomètre EFI ES-2000
 - Optimisé pour une imprimante EFI
 - Une imprimante M-XXL en option
 - Fiery Sign Flow Option
- Outils de production performants, notamment pour l'imbrication, la copie en répétition, le redimensionnement, le cadrage et le morcellement
- Gestion avancée des profils ICC pour une couleur fiable, des impressions de qualité et une couleur de qualité éprouvée
- Bibliothèques de tons directs intégrées et gestion sophistiquée des tons directs
- Capacité de communication bidirectionnelle entre le serveur d'impression numérique Fiery XF et l'imprimante permettant un retour d'informations de contrôle pour chaque travail d'impression
- Composant de l'écosystème EFI s'intégrant avec EFI Pace® et Digital StoreFront™

Programme de service renforcé ESP

- Programme de services et de soutien disponible dans tout le Canada
- Couverture des services locaux pour toutes les grandes villes canadiennes

EFI, moteur de votre réussite.

Nous développons des technologies révolutionnaires pour la fabrication de produits signalétiques, le packaging, les textiles, les carrelages en céramique ainsi que les documents personnalisés, grâce à un large éventail d'imprimantes, d'encres, de solutions frontales numériques et à une suite complète de flux de production et de travail vous permettant de transformer et de simplifier l'intégralité du processus de production, et ainsi d'améliorer votre compétitivité et de renforcer votre productivité. Rendez-vous à l'adresse www.efi.com ou composez le 0805-080318 (France), 0800-897-114 (Suisse) ou le 02 749 9426 (Belgique) pour plus d'informations.



Nothing herein should be construed as a warranty in addition to the express warranty statement provided with EFI products and services.

The APPS logo, AutoCal, Auto-Count, Balance, BESTColor, BioVu, BioWare, ColorPASS, Colorproof, ColorWise, Command WorkStation, CopyNet, Cretachrom, Cretaprint, the Cretaprint logo, Cretaprinter, Cretaroller, Digital StoreFront, DocBuilder, DocBuilder Pro, DockNet, DocStream, DSFdesign Studio, Dynamic Wedge, EDOX, EFI, the EFI logo, Electronics For Imaging, Entrac, EPCount, EPPhoto, EPRegister, EPStatus, Estimate, ExpressPay, FabriVU, Fast-4, Fiery, the Fiery logo, Fiery Driven, the Fiery Driven logo, Fiery JobFlow, Fiery JobMaster, Fiery Link, Fiery Navigator, Fiery Prints, the Fiery Prints logo, Fiery Spark, FreeForm, Hagen, InkIntensity, Inkware, LapNet, Logic, Metrix, MicroPress, MiniNet, Monarch, OneFlow, Pace, Pegasus Vision, PhotoXposure, PressVu, Printcafe, PrinterSite, PrintFlow, PrintMe, the PrintMe logo, PrintSmith, PrintSmith Site, PrintStream, Print to Win, Prograph, PSI, PSI Flexo, Radius, Remoteproof, RIPChips, RIP-While-Print, Screenproof, SendMe, Sincolor, Splash, Spot-On, TrackNet, UltraPress, UltraTex, UltraVu, UV Series 50, VisualCal, VUTEK, the VUTEK logo, and WebTools are trademarks of Electronics For Imaging, Inc. and/or its wholly owned subsidiaries in the U.S. and/or certain other countries.

All other terms and product names may be trademarks or registered trademarks of their respective owners, and are hereby acknowledged.