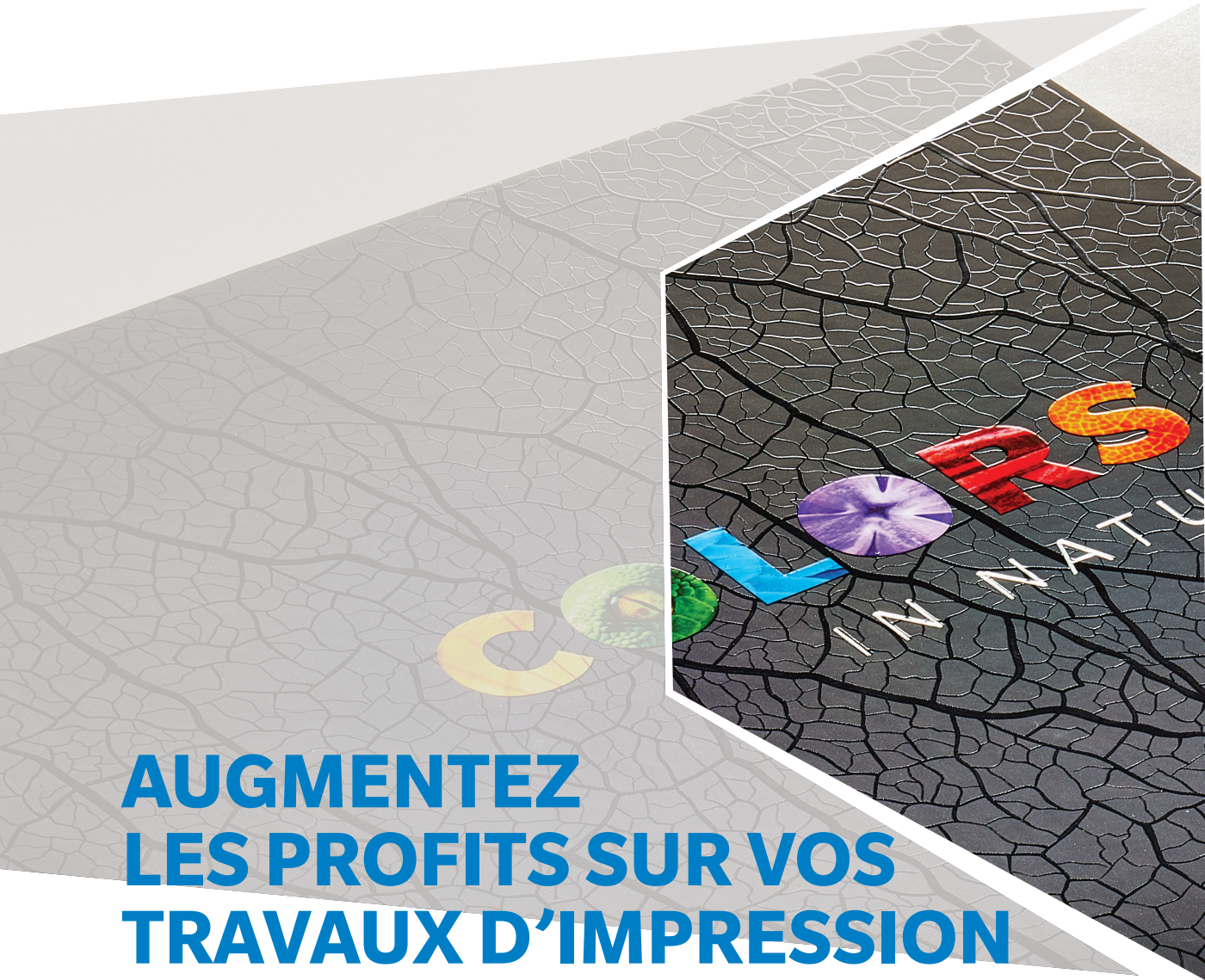




KONICA MINOLTA



JETVARNISH 3D One



AUGMENTEZ LES PROFITS SUR VOS TRAVAUX D'IMPRESSION

RÉINVENTEZ LES EMBELLISSEMENTS
À L'AIDE DU VERNIS UV SÉLECTIF NUMÉRIQUE

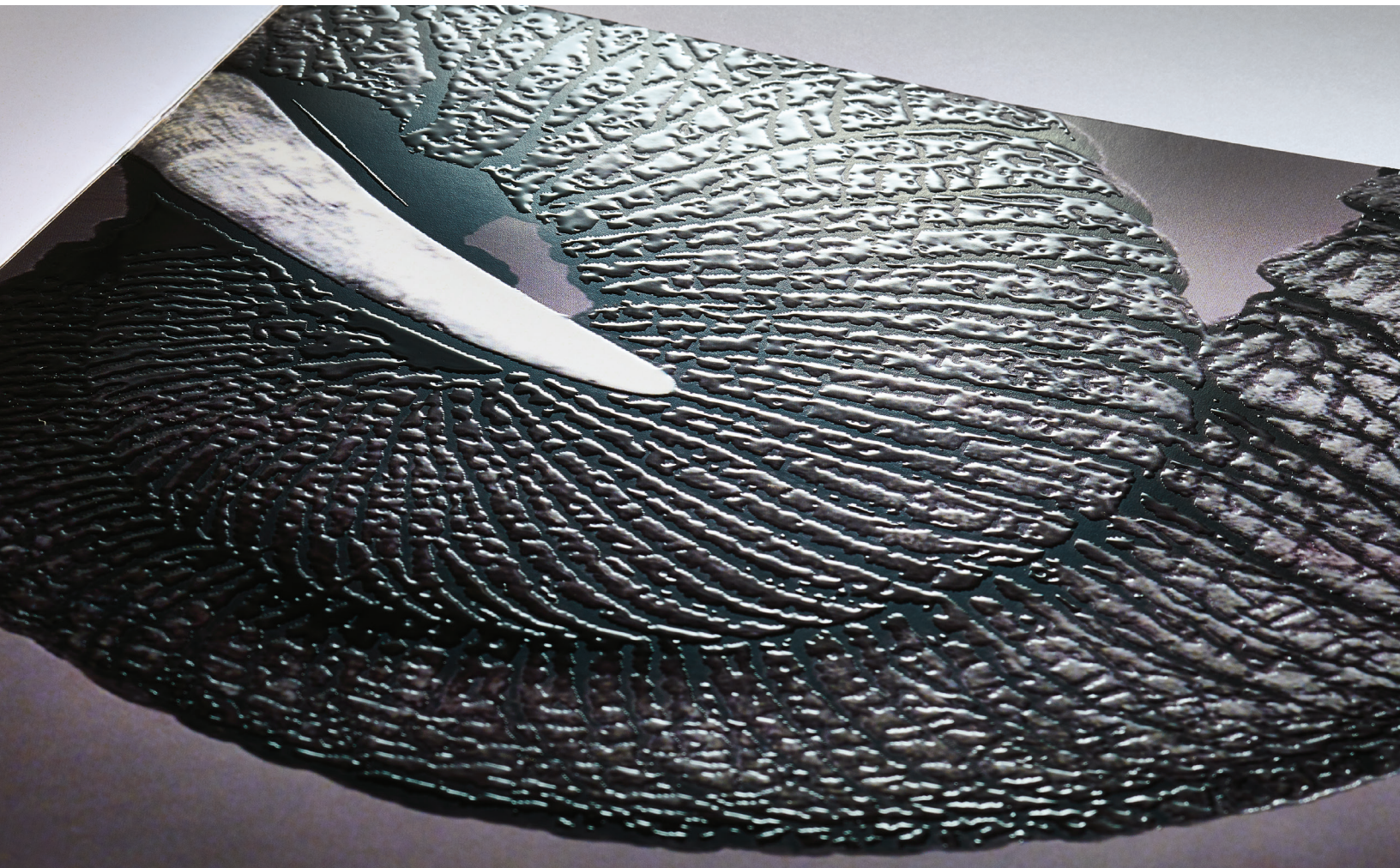


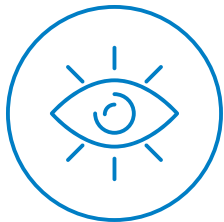
MGI JETVARNISH 3D ONE

ACCÈS ÉCONOMIQUE À DES EMBELLISSEMENTS NUMÉRIQUES INNOVANTS

Aujourd'hui, votre entreprise est toujours plus sollicitée par les clients qui recherchent davantage de valeur, de créativité et de performances pour leurs travaux d'impression. La MGI JETvarnish 3D One vous permet de transformer des travaux d'impression standards en produits imprimés attrayants qui représentent exactement ce que vos clients recherchent, à un prix économique pour votre entreprise. Vous pouvez facilement effectuer un vernissage sélectif de vos impressions numériques, mettre en valeur des zones particulières ou ajouter des effets 3D, ce qui aboutit à des communications imprimées persuasives qui sont plus vives et plus tactiles.

Conçue par le chef de file du marché mondial et pionnier en matière de technologies d'embellissement numérique, la MGI JETvarnish 3D One permet aisément aux sociétés de toute taille de proposer des effets spéciaux de vernissage UV sélectif 2D et de vernissage texturé 3D, ces améliorations changeant vos offres commerciales autant qu'elles modifient l'impression elle-même.





Accès à de nombreuses possibilités dans une taille compacte

La MGI JETvarnish 3D One présentant un faible encombrement, les imprimantes situées dans un espace restreint disposent d'une ressource interne de vernissage UV sélectif permettant une production intégrale et la finition de prototypes, sans écran, plaque ou matrice. Vous pouvez tenter d'acquérir de nouvelles applications de marge plus élevée qui développeront vos activités.

Création d'un grand nombre d'effets spéciaux, sur un large éventail de supports

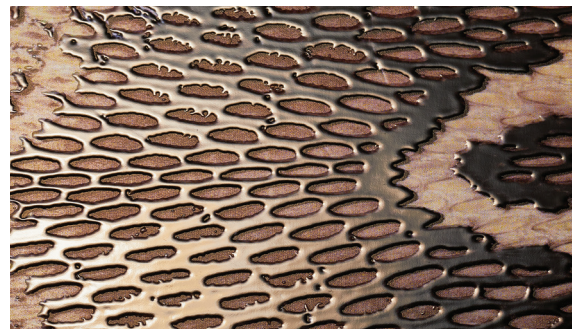
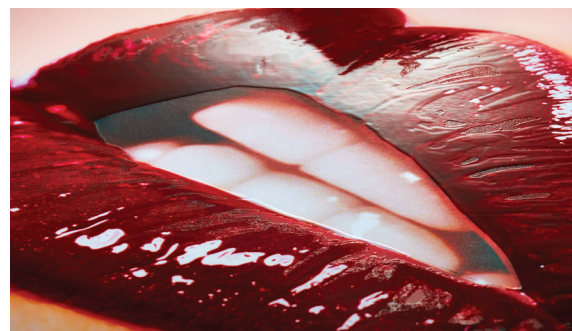
Grâce à une formule unique de vernissage, la MGI JETvarnish 3D One produit numériquement des effets spéciaux sélectifs UV 2D plats et 3D tactiles sur un large éventail de matériaux à imprimer et de supports, notamment le papier, les supports plastiques et synthétiques ainsi que les cartons. Le processus de gestion de support unique de MGI permet de produire ces traitements d'impression améliorés sur des matériaux à imprimer dont le grammage est compris entre 135 g/m² et 450 g/m². Les possibilités sont infinies, puisque vous pouvez imprimer sur des matériaux allant des encres pour impression offset et numérique aux films de complexage et aux vernis aqueux.

Simplification de la configuration des travaux

L'association d'une suite logicielle pour l'opérateur comportant un écran tactile simple à utiliser et d'un numériseur AIS SmartScanner doté d'un système de repérage automatique intelligent adaptatif permet une configuration de travaux « Scan & Go ». Un repérage optimisé est ainsi instantanément obtenu sur chaque pièce et les déchets sont réduits au minimum.

Développement de vos activités par la fourniture aux clients de pièces imprimées personnalisées spectaculaires

La MGI JETvarnish 3D One permet de produire des pièces imprimées faisant forte impression tout en ajoutant également des effets spéciaux numériques très avantageux à toute application d'impression. En outre, l'option d'impression à données variables (VDP) ouvre la voie à encore plus de possibilités.



RÉINVENTEZ L'IMPRIMANTE INDUSTRIELLE

JETEZ UN COUP ŒIL À L'INTÉRIEUR DE LA MGI JETVARNISH 3D ONE

SÉCHEUR ÉCOLOGIQUE À DEL EN LIGNE

- Séchage et durcissement à la volée par un système de DEL intégrées
- Pas de temps de séchage supplémentaire nécessaire
- Sans émission d'ozone et de chaleur grâce à la technologie DEL
- Faible consommation d'énergie

BAC DE SORTIE PAPIER

- Jusqu'à 1 250 feuilles de 135 g/m²
- Prise en charge de papier du format lettre jusqu'à 36,4 cm x 75 cm (14,3 po x 29,5 po)

VERNIS SUR IMPRESSIONS NUMÉRIQUES ET OFFSET

- Vernissage sur encre en poudre sans complexage
- Vernissage sur impressions offset
- Repérage feuille-à-feuille précis grâce à la technologie AIS SmartScanner
- Configuration facile et rapide prenant en charge un modèle d'entreprise d'impression numérique

AVANTAGES NUMÉRIQUES

- Idéale pour les tirages courts et moyens lucratifs
- Mise en train rapide
- Ni plaque ni écran requis
- Seul un masque numérique est requis
- Large éventail de supports possibles

ÉPAISSEUR VARIABLE DE VERNIS

- Adaptation possible aux besoins individuels du client
- Effet 3D maximal : jusqu'à 116 µm
- Épaisseur minimale (sur surfaces contrecollées) : à partir de 21 µm



TÊTES D'IMPRESSION DE KONICA MINOLTA

- Technologie exclusive de jet d'encre de MGI
- Têtes d'impression piézoélectriques d'origine de Konica Minolta incluses
- Architecture d'impression flexible

SUITE LOGICIELLE PUISSANTE

- Gestionnaire de travaux à la volée
- Éditeur d'image sur le poste de travail
- Catalogue de différents motifs
- Calculateur de coûts de travaux estimant les coûts de production avant d'effectuer des devis des travaux
- Utilisation simple
- Élimination des problèmes de prépresse pour le client
- Économie de temps et d'argent

OPTION DE DONNÉES VARIABLES

- Lecteur de code à barres disponible en option
- Pour l'impression à données variables (texte/graphique et image) sur des zones de vernissage sélectif 2D/3D

AIS SMARTSCANNER BREVETÉ

- Numériseur pleine page
- Repérage de vernissage à la volée, de feuille à feuille
- Réglage du biais, du décalage, de la contraction et de l'étirement du papier à la volée

PRODUCTIVITÉ ÉLEVÉE GRÂCE À UNE IMPRESSION SIMPLE PASSE

- Jusqu'à 2 077 feuilles A3 par heure avec une épaisseur de vernis de 21 μm (mode 2D/plat)
- Jusqu'à 1 260 feuilles A3 par heure avec une épaisseur de vernis de 51 μm (mode 3D)
- Jusqu'à 547 feuilles A3 par heure avec une épaisseur de vernis de 116 μm (mode 3D)

ALIMENTATION EN PAPIER À HAUTE CAPACITÉ

- Nouveau système d'alimentation à courroie par aspiration
- Prise en charge de piles de papier jusqu'à 28 cm (11 po) ou environ 2 250 feuilles de 135 g/m²
- Prise en charge de papier du format lettre jusqu'à 36,4 cm x 75 cm (14,3 po x 29,5 po)



TECHNOLOGIE 100 % NUMÉRIQUE QUI DONNE UN CÔTÉ COMPÉTITIF À VOTRE ENTREPRISE

AIS SmartScanner permettant un repérage innovant

Le système AIS élimine plus de 80 % du temps de configuration passé par l'opérateur sur les processus de repérage, tout en réduisant les déchets de mise en train. Il fait appel à l'intelligence artificielle afin de créer un repérage automatique des têtes à jet d'encre pour le vernis sur la feuille préimprimée.

La vitesse d'alimentation ne diminue jamais. De plus, vos opérateurs n'ont rien à effectuer. L'AIS réalise simplement des corrections et des réglages sur tous les défauts générés par le tirage d'origine et/ou par le processus de complexage. L'AIS SmartScanner corrige les défauts suivants :

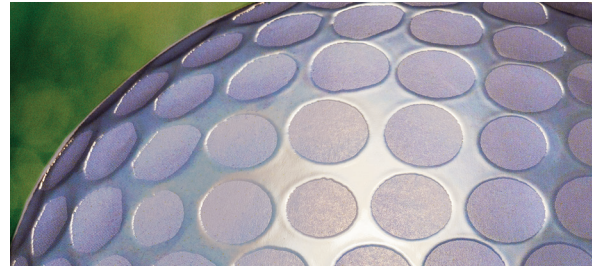
- biais de la feuille et de l'image;
- décalage de la feuille et de l'image dans la direction X et/ou Y;
- étirement de la feuille et de l'image, partiel ou total;
- contraction de la feuille et de l'image, partielle ou totale;
- et plus encore.

Réinventez le marché des améliorations

La MGI JETvarnish 3D One ajoute des effets spéciaux qui attirent l'attention pour permettre aux imprimantes de dynamiser les campagnes de communication des marques, entraînant de nouvelles sources de revenus très avantageuses pour les applications. Vous pourrez :

- prendre en charge des tirages courts et moyens plus lucratifs;
- accélérer la mise en train;
- éliminer le recours aux plaques et écrans;
- produire des travaux plus complexes.





UNE MULTITUDE D'APPLICATIONS D'IMPRESSION

Les possibilités sont illimitées. Le vernissage UV sélectif numérique peut améliorer une multitude de projets, ajoutant cette dimension supplémentaire pour contribuer à différencier vos clients. Il permet également de concevoir des effets tactiles et visuels pour améliorer les motifs, mettre en valeur des produits ou mettre l'accent sur la typographie. Le vernis UV sélectif numérique est efficace sur les éléments suivants :

- cartes de visite
- invitations
- cartes de souhaits
- menus
- publipostage
- couvertures de livres et de magazines
- brochures
- étiquettes alimentées par feuilles
- petits cartons pliables
- et plus encore.



UN ENGAGEMENT POUR LE DÉVELOPPEMENT DURABLE

Konica Minolta promeut le développement durable et intègre des approches environnementales et sociales dans ses stratégies d'entreprise.

La MGI JETvarnish 3D One concrétise cet idéal, intégrant plusieurs fonctionnalités écologiques. L'encre se trouve dans un système de circuit fermé, ne laissant pas de résidus d'encre ou de vernis. La presse a été conçue pour éviter les nettoyages ou les déchets de matériaux entre les travaux. Globalement, ces petits détails, qui sont toutefois importants, permettent de réduire la consommation de papier, de vernis et d'électricité, favorisant l'environnement ainsi que vos résultats.

JETVARNISH 3D ONE

Presse d'embellissement d'impression numérique

CARACTÉRISTIQUES

Technologie d'impression	<ul style="list-style-type: none">– Technologie exclusive de moteur jet d'encre de MGI– Technologie « Drop-on-Demand » (DoD)– Têtes d'impression piézoélectriques, conçues et fabriquées par Konica Minolta– Impression simple passe– Architecture d'impression flexible	Cheminement du papier	<ul style="list-style-type: none">– Cheminement 100 % à plat– Système d'alimentation par aspiration– Système d'alimentation pneumatique– Détection automatique des feuilles doubles– Sécheur à DEL en ligne– Séchage et durcissement à la volée par un système de DEL intégrés
Épaisseurs de vernis	<ul style="list-style-type: none">– L'épaisseur de vernis peut varier selon votre fichier, les encres utilisées et le type de surface de votre feuille– Surface contrecollée et vernis aqueux : 21 µm à 116 µm pour des effets de relief 3D et un fini tactile– Encre en poudre et papier couché : 30 µm à 116 µm pour des effets de relief 3D et un fini tactile	Assistance technique à distance et entretien	<ul style="list-style-type: none">– Entretien quotidien effectué en moins de 10 minutes– Automatisation de la majorité des procédures– Système de nettoyage automatique– Mise en route à froid en moins de 10 minutes– Dépannage et assistance à distance au moyen d'une caméra vidéo/Web incluse (connexion Internet haut débit requise)
Vitesses de production	<ul style="list-style-type: none">– En mode 2D/plat : jusqu'à 2 077 feuilles A3 par heure (21 µm)– En mode 3D/relief : jusqu'à 1 260 feuilles A3 par heure (51 µm)– Jusqu'à 547 feuilles A3 par heure (116 µm)	Panneau de commande	Écran tactile ACL convivial intégré
Repérage	SmartScanner combiné à l'intelligence artificielle (AIS) permettant un processus de repérage feuille-à-feuille complet automatisé en temps réel; aucun repère de coupe requis	Options	Impression à données variables (VDP) en option : Système complet comprenant un processeur d'image tramée (RIP), un lecteur de code à barres et un logiciel MGI pour automatiser l'association entre un code à barres préimprimé et son fichier de vernis sélectif correspondant
Formats	Min. : 21 cm x 29,7 cm (8 po x 11,8 po) Max. : 36,4 cm x 75 cm (14,3 po x 29,5 po) Largeur imprimable max. : 35,2 cm (13,9 po)	Dimensions (L x l x H)	4,02 m x 1,20 m x 1,80 m (13,19 pi x 3,94 pi x 5,91 pi) Espace libre nécessaire : 1 m (3,3 pi) sur les 4 côtés
Épaisseur du support	Min. : 135 g/m ² et pas moins de 150 µm ou 6 mil avant impression et complexage Max. : 450 g/m ² et pas plus de 450 µm ou 18 mil avant impression et complexage Têtes d'impression à réglage de hauteur motorisé	Poids	± 1 200 kg (2 646 lb)
Supports	Impression sur la majorité des surfaces contrecollées mates ou brillantes, avec ou sans vernis aqueux, le papier en couches, le plastique, le PVC et d'autres supports couchés	Consommation électrique	7,5 kW (30 A) sous 208 à 240 V, 50/60 Hz 2 fiches Nema L6-30P (30 A, 250 V, 3 fils 2P)
Vernis sur encre en poudre	Vernis 3D sélectif appliqué directement sur la plupart des impressions numériques ne nécessitant ni complexage ni couchage	Environnement d'exploitation	Température : 18 °C à 30 °C (64 °F à 86 °F) Humidité relative ambiante : 30 % à 55 % (sans condensation)
Vernis UV et capacité	Vernis fourni dans un réservoir de 10 litres	Respect de l'environnement	<ul style="list-style-type: none">– Élimination des déchets de ressources (électricité, papier et vernis gaspillés)– Ni plaques (offset) ni écrans (impression par écran)– Ni nettoyage ni préparation entre les travaux– Réduction considérable de la quantité de consommables et utilisation d'emballage en lots– Vernissage exempt de solvant volatil
Chargeur automatique à haute capacité	Chargeur pouvant prendre en charge une pile de papier : <ul style="list-style-type: none">– Jusqu'à 28 cm (11 po)– 2 250 feuilles de 135 g/m²	Options	<ul style="list-style-type: none">– Convertisseur automatique de fichier PDF (à l'aide de PC-C1)– Caméra de lecture de code à barres pour l'impression à données variables– Éclairage AIS SmartScanner pour supports métallisés
Bac à papier	Bac pouvant prendre en charge une pile de papier : <ul style="list-style-type: none">– Jusqu'à 15 cm (5,9 po)– Environ 1 250 feuilles de 135 g/m²– Tous les formats de papier du format lettre jusqu'à 36,4 cm x 75 cm (14,3 po x 29,5 po)– Extensions pour papier non disponibles– Capteur automatique de bac plein		

Le format de feuille par défaut est A3, sauf indication contraire :

1) Avec une option supplémentaire installée.

2) La vitesse réelle dépend des paramètres d'impression.

3) Confirmer la compatibilité du support et de l'encre en poudre auprès de Konica Minolta.

Vous trouverez des renseignements complets sur les produits et solutions Konica Minolta au : www.konicaminolta.ca

© SOLUTIONS D'AFFAIRES KONICA MINOLTA (CANADA) LTÉE, 2020. Tous droits réservés. Toute reproduction de ce document, en tout ou en partie, sans autorisation écrite est interdite. KONICA MINOLTA et le logo KONICA MINOLTA sont des marques déposées ou des marques de commerce de KONICA MINOLTA, INC. Les autres marques et noms de produits sont des marques de commerce ou des marques déposées propriété des sociétés et des organisations respectives. Les caractéristiques et fonctionnalités décrites ici peuvent ne pas être toutes disponibles sur certains produits. La conception et les caractéristiques peuvent changer sans préavis.



KONICA MINOLTA

SOLUTIONS D'AFFAIRES KONICA MINOLTA (CANADA) LTÉE
5875 Explorer Drive, Suite 100, Mississauga, Ontario L4W 0E1
www.konicaminolta.ca



Article n° : MGJ3D1BRO
1-2020-C