



KONICA MINOLTA

TECHNOLOGY



bizhub® 558, 458

APPAREILS MULTIFONCTIONS MONOCHROMES DE MOYENNE CAPACITÉ



CONÇU POUR L'EFFICACITÉ. LA PRODUCTIVITÉ. ET LE RENDEMENT.

Construit pour fonctionner comme l'exigent les besoins de votre entreprise : avec fiabilité.

Prêts à en faire plus en moins de temps? La série bizhub 558 de Konica Minolta redéfinit l'efficacité. Elle associe une fonctionnalité et une productivité de pointe à une connectivité large compatible avec une grande variété de styles de travail. Elle travaille comme vous en avez besoin et permet à votre entreprise de fonctionner de façon plus rapide, plus fluide et, au bout du compte, plus intelligente. Qui plus est, les bizhub 558 et 458 sont équipés d'un écran tactile multipoint intelligent de 9 pouces aussi facile à utiliser qu'une tablette.

Avec ses robustes caractéristiques de sécurité et son fonctionnement écologique qui tient toujours compte de notre planète, la série bizhub 558 est une façon plus pour Konica Minolta de donner forme à des idées qui améliorent l'efficacité du travail au bureau.

LES FONCTIONS AMÉLIORÉES ASSURENT DE MEILLEURES TÂCHES D'ENTRÉE ET DE SORTIE

La série bizhub 558 améliore un certain nombre de fonctions centrales des AMF. En premier lieu, la numérisation et l'impression offrent à présent une qualité d'image superbe. Par ailleurs, les tâches d'entrée et de sortie, notamment la fonctionnalité et la productivité lors du traitement de gros volumes de données, ont été améliorées.

UNE OPÉRABILITÉ QUI AMÉLIORE L'EFFICACITÉ DU TRAVAIL

L'écran tactile multipoint électrostatique de 9 pouces est entièrement axé sur l'utilisateur. Ce tableau de commande intelligent est aussi simple à utiliser qu'une tablette. Chaque section d'exploitation présente une fonctionnalité améliorée, offrant plus de gains de temps dans votre flux de travaux au quotidien. Et son opérabilité fluide met la commodité au bout des doigts de chaque utilisateur.

UNE SOLUTION DE CONNECTIVITÉ RENFORCÉE COMPATIBLE AVEC DIVERS STYLES DE TRAVAIL

Votre bureau est unique. C'est pourquoi nous avons conçu les bizhub 558 et 458 pour accommoder différents styles de travail et fournir de robustes résultats pour tous les flux de travaux. La connectivité aux appareils mobiles, les services en nuage et les applications métiers externes sont tous pris en charge.



VUE D'ENSEMBLE

Les séries bizhub 558 et 458

- Vitesses jusqu'à 55 ppm
- Numérisation recto verso jusqu'à 160 opm
- Grand écran tactile de 9 pouces à navigateur Web standard intégré
- Système d'impression Emperon® intégré
- Capacité maximale de 6 650 feuilles
- Mesure automatique du format de papier
- Trois finisseurs au choix avec une variété d'options de post-traitement

AMÉLIORÉ POUR DÉPASSER NOS PROPRES ATTENTES.

Notre rôle est de développer des solutions qui vous aident à travailler plus vite. Plus facilement. Et avec de meilleurs résultats. C'est pourquoi nous avons apporté aux bizhub 558 et 458 un certain nombre d'améliorations qui profitent à votre entreprise dès que vous commencez à les utiliser.

MESURE AUTOMATIQUE DU FORMAT DE PAPIER

Les bizhub 558 et 458 sont capables de mesurer automatiquement les papiers de format non standard, ce qui facilite votre travail. Il suffit de placer le papier dans le chargeur automatique ou sur la vitre puis d'appuyer sur le bouton de démarrage de l'AMF. L'AMF mesure automatiquement le format du papier et consigne la mesure dans la mémoire.

1 200 PPP POUR DES DÉTAILS ÉBLOUISSANTS

Avec leur résolution d'impression de 1 200 ppp, les bizhub 558 et 458 reproduisent les petites polices et les traits fins avec une clarté et des détails précis. L'épaississement des traits qui se produit durant l'impression peut être ajusté, de telle manière que tous les traits nécessitant précision et exactitude (une police étroite ou un code à barres, par exemple) peuvent à présent être imprimés en haute définition d'une grande netteté.

PDF COMPACT AMÉLIORÉ

Vous pouvez dorénavant numériser des fichiers au format PDF sans craindre de manquer d'espace de stockage. Le bruit image a été réduit et la qualité d'image améliorée, tout en produisant également des fichiers PDF compacts encore plus petits.

PERSONNALISATION FACILE

Et ce n'est pas tout. Dorénavant, il suffit de vous connecter à votre compte gratuit sur le site Web du bizhub Marketplace pour accéder immédiatement à un outil glisser-déposer facile à utiliser qui permet de créer des écrans tactiles personnalisés pour votre AMF. Avec cet outil de conception d'interface utilisateur (IU) pour AMF, vous pouvez ajouter ou supprimer des fonctions pour simplifier votre flux de travaux, personnaliser l'IU au moyen de couleurs, images et logos propres à votre entreprise, voire copier et partager des IU d'AMF personnalisées que vous avez créées avec d'autres utilisateurs du bizhub Marketplace.

TRAITEMENT PLUS SÛR DE L'INFORMATION CONFIDENTIELLE

La série bizhub 558 est équipée d'un module de plateforme sécurisée (TPM), une puce dédiée au traitement du chiffrement, pour renforcer la sécurité. Le TPM améliore la sécurité par l'exécution du processus au sein de la puce, ce qui élimine l'échange de clés de chiffrement entre le disque dur et l'unité centrale durant le chiffrement. Il est conforme aux plus hauts niveaux d'exigences de sécurité, y compris aux normes établies par le gouvernement des États-Unis.



LE BIZHUB MARKETPLACE

Le bizhub Marketplace est votre source pour toutes les applications dont vous avez besoin pour rester informé, enrichir l'expérience d'utilisation de l'AMF et accélérer vos activités. Que ce soit par l'intermédiaire de votre bizhub connecté à Internet ou de votre ordinateur de bureau, l'accès au bizhub Marketplace est intelligent, facile et commode.

VOTRE GUICHET UNIQUE

Le bizhub Marketplace, qui a été décoré du prix 2017 « Outstanding MFP App Ecosystem » (écosystème exceptionnel d'applications pour AMF) de BLI, est une formidable source de technologie de pointe et, grâce au développement constant de nouvelles applications, votre AMF bizhub devient encore plus puissant que jamais à mesure que vous lui ajoutez de nouvelles capacités dans toutes les bonnes catégories. Les applications de numérisation, d'impression, de réseaux sociaux, de sécurité et d'infonuagique sont toutes simples d'accès et conçues pour améliorer votre productivité.

ELLES SONT TOUTES À VOUS

Lorsque Konica Minolta a créé les applications bizhub, elle a également créé le bizhub Marketplace : une passerelle simple et conviviale facilitant l'accès, l'exploration et le téléchargement des applications les plus importantes pour rationaliser votre flux de travaux, améliorer votre productivité et enrichir votre expérience d'utilisateur.

POUSSEZ VOTRE **ENTREPRISE PLUS LOIN.**

Une innovation qui travaille dur pour vous.

PUISSANTES OPTIONS DE FINITION POUR TOUS TYPES DE SUPPORT.

CRÉEZ UNE VARIÉTÉ DE DOCUMENTS IMPRIMÉS EN INTERNE

La série bizhub 558 est compatible avec un large éventail de finisseurs de haut niveau pour créer divers types de produits. Aux nombreuses options de finition. Sur un appareil unique. Le nouveau finisseur FS-537-537SD assure un large éventail de tâches telles que le pli accordéon, le pli roulé, la confection de livret, la perforation, l'agrafage 100 feuilles et plus encore. Avec son encombrement réduit et son unité de pliage accordéon interne, il est encore plus facile et rapide à installer. Le résultat est un finisseur qui est devenu la norme de référence pour la compacité.

Le finisseur externe FS-536/536SD à agrafage 50 feuilles est également proposé. Si vous ne souhaitez rien ajouter à l'encombrement de votre AMF, nous avons aussi le finisseur interne FS-533, une solution de finition économique et polyvalente.



Agrafage en coin



Agrafage deux points



Perforation deux trous



Perforation trois trous



Recto verso



Combinaison Mixplex/Mixmedia



Pli simple



Insertion de feuille, rapport



Pli roulé



Livret



Tri décalé



Pli accordéon



Impression de bannières

LES BONS OUTILS POUR AMÉLIORER VOS CAPACITÉS.

NAVIGATEUR WEB ET FONCTIONS IWS

Les utilisateurs peuvent accéder au Web directement à partir du tableau de commande du bizhub. Vous pouvez ouvrir des pages HTTP, afficher un aperçu de fichiers PDF ou interroger et afficher des manuels écrits en HTML. Cette fonction est fournie de série.



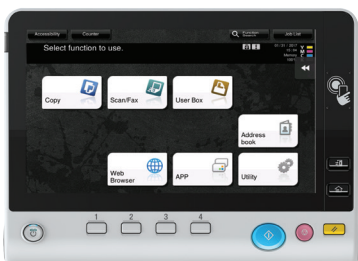
VÉRIFIEZ L'ÉTAT DE CONSOMMATION ÉLECTRIQUE AU MOYEN DE L'INDICE ECO

Visualisez le niveau d'éco-participation en vérifiant le pourcentage d'impression d'originaux recto-verso, d'impression couleur et de regroupement de pages, ainsi que le temps cumulé d'attente et de fonctionnement.



PERSONNALISEZ LE MENU PRINCIPAL

Vous pouvez définir jusqu'à 23 touches de raccourci dans le menu principal pour offrir un accès simple et rapide aux fonctions les plus utilisées.



WIDGETS

Les utilisateurs peuvent coller des zones de texte, des icônes ou des images GIF animées en tant que widgets dans le tableau de commande. Cela permet également un affichage efficace de publicités et de précautions d'emploi.

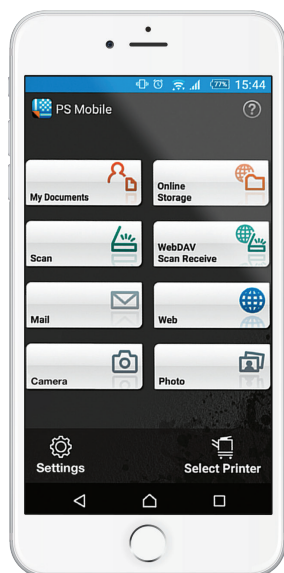


IMPRESSION MOBILE

La série bizhub 558 prend en charge diverses technologies d'impression mobile. Elle s'adapte à votre environnement d'utilisateur, notamment Google Cloud Print Classic, pour permettre d'imprimer en dehors du bureau, et Mopria.

Le tableau de commande comprend une zone tactile mobile compatible avec les appareils qui prennent en charge NFC (Near Field Communication). En tenant des appareils équipés de PageScope Mobile au-dessus de la zone NFC, vous serez en mesure de :

- Vous coupler immédiatement à l'AMF
- Vous connecter à l'appareil si l'authentification des utilisateurs est configurée
- Imprimer ou numériser



CONNECTIVITÉ SANS FIL

Les fonctions d'extension sans fil, le mode AP et Wi-Fi Direct sont pris en charge, permettant une configuration optimale adaptée à tout environnement de réseau de bureau. Une prise en charge souple d'AVEC (Apportez votre équipement personnel de communication) et de nouveaux environnements de connexion peut être intégrée sans investissements supplémentaires.

AUTHENTIFICATION

Nous offrons des protections et systèmes de sécurité puissants, notamment un lecteur de carte à puce intégré en option comme moyen simple et rapide d'authentification par carte d'identification. Nos bizhub acceptent l'authentification biométrique, l'accès par cartes de proximité HID, cartes et cartes à bande magnétique, ainsi que la prise en charge de cartes CAC/PIV*. L'authentification des utilisateurs étant un facteur essentiel à une bonne sécurité, vous avez le choix entre carte magnétique, code NIP et reconnaissance biométrique des empreintes digitales. Des droits d'accès individuels peuvent être définis pour chaque personne.

*Non disponible lors du lancement.

PRISE EN CHARGE DE DISQUE MIROIR

La mise en miroir est la synchronisation en temps réel du disque dur principal et d'un disque dur de sauvegarde en option. Le risque de perte de données est grandement réduit même en cas de défaillance du disque dur principal, grâce au basculement automatique vers le disque dur en option.

COPIE CARBONE

Cette fonctionnalité permet d'imprimer l'original sur différentes feuilles de papier chargées dans différents bacs, d'une seule commande. Comme cette commande d'impression unique permet d'obtenir des jeux de documents identiques, cette fonction est appelée Copie carbone.

SÉCURITÉ

Le service de sécurité professionnel bizhub SECURE de Konica Minolta offre un puissant niveau de protection par verrouillage qui met votre bizhub à l'abri des utilisations non autorisées. Nos méthodes d'authentification par protocole IEEE 802.1X SSL et IPsec permettent une intégration facile dans des réseaux protégés ainsi qu'une communication réseau sécurisée. Les systèmes bizhub sont pratiquement tous conformes à la norme ISO 15408 EAL3, répondant aux standards de sécurité internationaux les plus stricts.

FONCTIONS ECO FACILES À CONFIGURER SUR LE MENU PRINCIPAL

Les économies d'encre en poudre ou de papier, les économies d'énergie ou des raccourcis vers toute fonction Eco peuvent être intégrés au menu principal. La consommation électrique cumulée est affichée sous forme de liste ou de graphique sur une base mensuelle ou horaire.

- **Intégrez des raccourcis du mode Eco dans le menu principal**
Si la fonction Eco est configurée dans l'écran administrateur, le bouton de raccourci vers toute fonction Eco peut être affiché dans le menu principal. Toutes les fonctions Eco, à savoir les paramètres Eco, la copie Eco et l'indice Eco, peuvent être alors directement accessibles.
- **Maîtrisez la consommation électrique avec les paramètres Eco**
Ces paramètres accessibles par une touche unique permettent de baisser la luminosité de l'écran tactile et de désactiver l'affichage animé en vue de réduire la consommation électrique de la commande.



bizhub 558/458

APPAREILS MULTIFONCTIONS MONOCHROMES DE MOYENNE CAPACITÉ

APERÇU DU SYSTÈME

Mémoire système	4 Go
Disque dur	250 Go de série
Interface	Ethernet 10BASE-T/100BASE-TX/1000BASE-T, USB 2.0
Protocoles réseau	TCP/IP (IPv4 ou IPv6), SMB, LPD, IPP, SNMP, HTTP, HTTPS
Types de trames	Ethernet 802.2, Ethernet 802.3, Ethernet II, Ethernet SNAP
Chargeur de documents (en option)	Jusqu'à 100 originaux, 5,5 po x 8,5 po à 11 po x 17 po, 35 à 163 g/m ² , chargeur retourneur automatique de documents ou chargeur de documents pour numérisation recto verso
Format de papier imprimable	Numérisation ou reproduction : jusqu'à 11 po x 17 po Impression : jusqu'à 11 po x 17 po à fond perdu sur papier 12 po x 18 po Formats de papier personnalisés Papier bannière max. : 11,75 po x 47,25 po
Grammage	52 à 300 g/m ²
Capacité d'alimentation en papier	Standard : 1 150 feuilles / Maximum : 6 650 feuilles
Bac 1	500 feuilles, 5,5 po x 8,5 po à 11 po x 17 po, 52 à 256 g/m ²
Bac 2	500 feuilles, 5,5 po x 8,5 po à 12 po x 18 po, 52 à 256 g/m ²
Bac 3 (en option)	500 feuilles, 5,5 po x 8,5 po à 11 po x 17 po, 52 à 256 g/m ²
Bac 4 (en option)	2 x 500 feuilles, 5,5 po x 8,5 po à 8,5 po x 11 po, 52 à 256 g/m ²
Bac de grande capacité LU-207 (en option)	2 500 feuilles, 8,5 po x 11 po à 12 po x 18 po, 52 à 256 g/m ²
Bac de grande capacité LU-302 (en option)	3 000 feuilles, 8,5 po x 11 po, 52 à 256 g/m ²
Bac de grande capacité PC-410 (en option)	2 500 feuilles, 8,5 po x 11 po, 52 à 256 g/m ²
Bac manuel	150 feuilles, 4 po x 6 po à 12 po x 18 po, formats personnalisés, 50 à 300 g/m ²
Recto verso automatique	5,5 po x 8,5 po à 12 po x 18 po, 52 à 256 g/m ²
Modes de finition	Décalage, groupage, agrafage, tri, perforation, pli simple, pli accordéon, pli roulé, post-insertion, livret
Capacité de sortie	Maximum avec finisseur : 3 200 feuilles Maximum sans finisseur : 250 feuilles
Agrafage (en option)	Maximum : 100 feuilles ou 94 feuilles + 2 couvertures (jusqu'à 209 g/m ²)
Capacité de sortie avec agrafage	Maximum : 1 000 feuilles
Pli roulé (en option)	Jusqu'à 3 feuilles
Capacité de sortie avec pli roulé	Maximum : 30 feuilles (bac)
Livret (en option)	Maximum : 20 feuilles ou 19 feuilles + 1 couverture (jusqu'à 209 g/m ²)
Capacité de sortie de livrets	Maximum : 100 feuilles (bac)
Capacité de copie ou d'impression	Maximum : 458 : 200 000 pages par mois ¹ 558 : 250 000 pages par mois ¹
Durée de service de l'encre en poudre	24 400 pages
Durée de service de l'unité d'imagerie	458 : 155 000 pages / 600 000 pages (tambour / développeur) 558 : 160 000 pages / 600 000 pages (tambour / développeur)
Consommation électrique	120 V, 60 Hz, moins de 0,5 kW (système)
Dimensions du système	(LxPxH) 615 mm x 686 mm x 787 mm (24,2 po x 27 po x 31 po)
Poids du système	Environ 93 kg (205 lb)

CARACTÉRISTIQUES DE L'IMPRIMANTE

Résolution d'impression	1 800 ppp x 600 ppp, 1 200 ppp x 1 200 ppp
Langage de description de page	PCL 6 (XL 3.0), PCL 5c, PostScript 3 (ver. 3016), XPS
Systèmes d'exploitation	Windows (x32, x64) : Vista, 7, 8, 10 Windows Server (x32, x64) : 2003, 2008, 2008 R2 ³ , 2012 ³ Macintosh OS X 10.7 ou plus récent Linux, Citrix
Polices d'imprimante	80 PCL Latin, 137 PostScript 3
Fonctions d'impression	Impression Direct Print de fichiers PCL, PS, TIFF, XPS, PDF, PDF chiffré et OOXML (DOCX, XLSX, PPTX), Mixplex, Mixmedia, programmation de travaux « Easy Set », calque, tatouage numérique, protection contre la copie, impression multicopie

CARACTÉRISTIQUES DU COPIEUR

Procédé de copie	Procédé laser électrostatique tandem indirect
Système d'encre en poudre	Encre en poudre polymérisée Simitri HD
Vitesse d'impression (8,5 po x 11 po)	458 : jusqu'à 45 ppm (portrait) 558 : jusqu'à 55 ppm (portrait)
Vitesse d'impression (11 po x 17 po)	458 : jusqu'à 22 ppm (portrait) 558 : jusqu'à 27 ppm (portrait)
Vitesse recto verso automatique (8,5 po x 11 po)	458 : jusqu'à 45 ppm (portrait) 558 : jusqu'à 55 ppm (portrait)
Délai de première copie	458 : 4,0 secondes 558 : 3,5 secondes
Temps de préchauffage	458 : environ 25 secondes ² 558 : environ 22 secondes ²
Résolution de copie	600 ppp x 600 ppp
Dégradés	256 niveaux de gris
Copie multiple	1 à 9 999
Formats d'originaux	Jusqu'à 11 po x 17 po
Agrandissement	25 à 400 % par incréments de 0,1 %, zoom automatique
Fonctions de copie	Tri électronique, tâches multiples, réglages (contraste, netteté, densité d'image), copie d'épreuve, mode interruption, mode couleur, numérisations séparées, tri et groupage, combinaison, sélection d'original, copie de pièce d'identité, 2 en 1, 4 en 1

CARACTÉRISTIQUES DU NUMÉRISEUR

Vitesse de numérisation	N et B, couleur : jusqu'à 160 opm
Résolution de numérisation	Maximum : 600 ppp x 600 ppp
Modes de numérisation	Numérisation vers courriel, SMB, FTP, boîte d'utilisateur, USB, WebDAV, DPWS; numérisation réseau TWAIN
Formats de fichier	JPEG, TIFF, PDF, PDF/A 1a et 1b (en option), PDF compact, PDF chiffré et PDF interrogeable (en option), XPS, XPS compact, PPTX et PPTX interrogeable (en option), DOCX et XLSX interrogeables (en option)
Destinations de la numérisation	2 100 (partagées avec le télécopieur), prise en charge LDAP
Fonctions de numérisation	Annotation de PDF (texte, heure, date), jusqu'à 400 travaux programmés, aperçu de numérisation en temps réel

CARACTÉRISTIQUES DU TÉLÉCOPIEUR

Télécopie	Super G3 (en option)
Transmission	Analogique, télécopie par Internet, i-Fax couleur, télécopie sur IP
Résolution	Maximum : 600 ppp x 600 ppp (ultra fine)
Compression	MH, MR, MMR, JBIG
Modem	Jusqu'à 33,6 kb/s
Destinations	2 100 (simple + groupe)
Fonctions	Invitation, décalage temporel, télécopie par ordinateur, réception vers boîte confidentielle; réception vers courriel, FTP et SMB; jusqu'à 400 travaux programmés

CARACTÉRISTIQUES DES BOÎTES D'UTILISATEUR

Stockage de documents	Maximum : 3 000 documents ou 10 000 pages
Types de boîte d'utilisateur	Publique Personnelle (avec mot de passe ou authentification) Groupée (avec authentification)
Types de boîte système	Impression sécurisée, PDF chiffré, réception de télécopie, invitation à télécopier, annotation
Fonctionnalités des boîtes d'utilisateur	Réimpression, combinaison, téléchargement, envoi (courriel, FTP, SMB et télécopie), copie de boîte à boîte

FONCTIONNALITÉS DU SYSTÈME

Sécurité	ISO 15408 EAL ⁴ IEEE 2600.1 ⁴ Filtrage IP et blocage de port Communication réseau SSL2, SSL3 et TSL1.0 Prise en charge d'IPsec Prise en charge d'IEEE 802.1x FIPS 140-2 Authentification des utilisateurs Journal d'authentification Impression sécurisée Réécriture sur disque dur (8 types standard) Chiffrement des données sur disque dur (AES 128) Suppression automatique des données en mémoire Réception confidentielle de télécopies Chiffrement des données d'utilisateurs d'impression Protection contre la copie (Copy Guard, Password Copy) en option
Compatibilité	Jusqu'à 1 000 comptes d'utilisateurs Prise en charge d'Active Directory (nom d'utilisateur + mot de passe + courriel + dossier SMB) Définition de l'accès aux fonctions utilisateur Authentification biométrique en option (reconnaissance des veines du doigt) Authentification par carte d'identification en option (lecteur de carte d'identification)
Logiciels	PageScope Net Care Device Manager PageScope Data Administrator PageScope Box Operator PageScope Direct Print Print Status Notifier Driver Packaging Utility Log Management Utility

¹ La capacité mensuelle maximale indique le nombre maximal de pages qu'un appareil peut imprimer en un mois. Cette caractéristique est fournie à titre indicatif pour permettre une comparaison de durabilité par rapport à la gamme complète d'AMF et d'imprimantes de Konica Minolta dans le but d'installer l'appareil qui répond le mieux aux besoins du client.

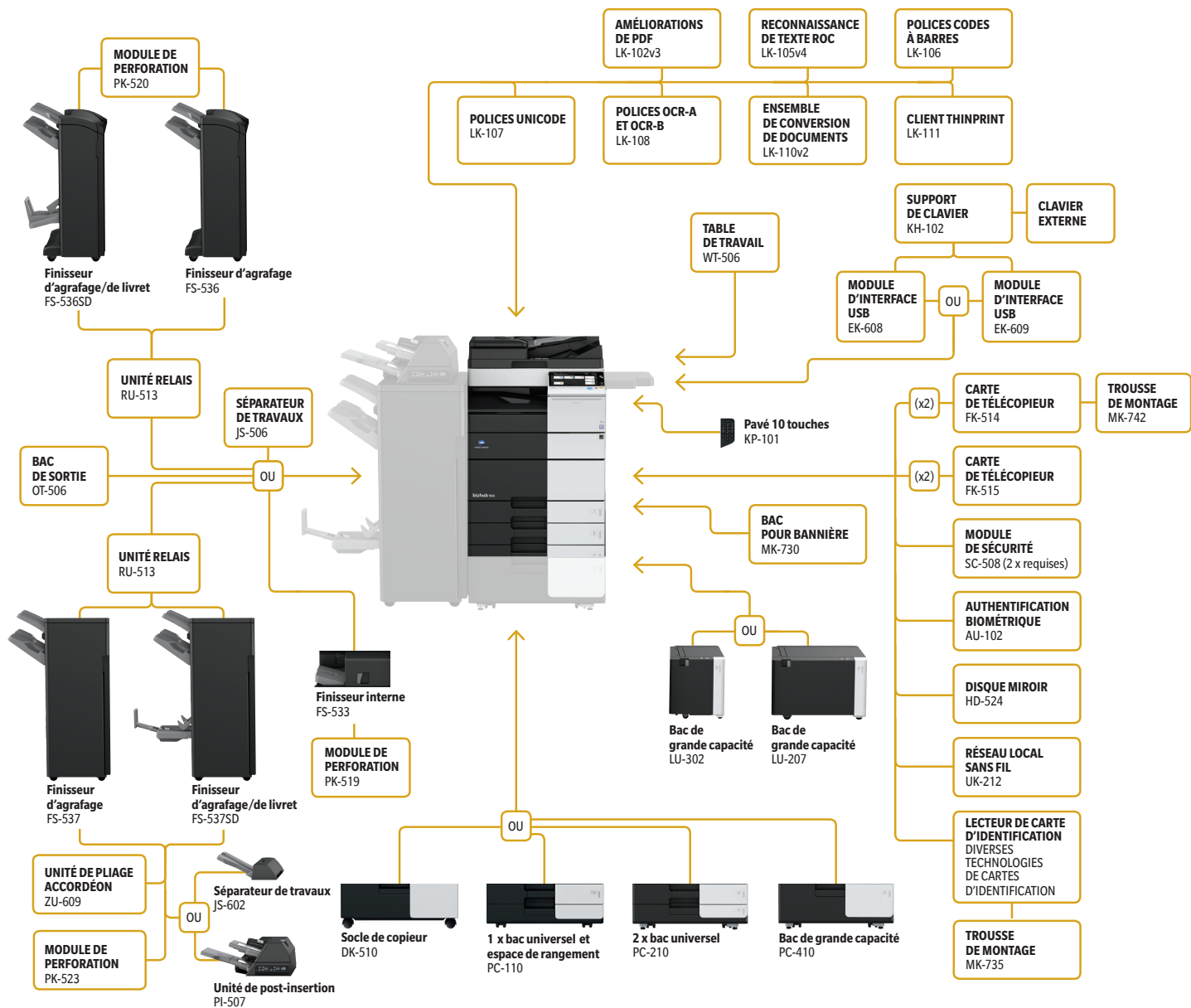
² Le temps de préchauffage peut varier selon l'environnement et l'utilisation.

³ Prise en charge de x64 seulement.

⁴ Certification en cours.

UNE CONCEPTION ADAPTÉE À VOS BESOINS DE TRAVAIL.

Les séries bizhub 558 et 458 sont synonymes de souplesse d'emploi. Ces appareils sont adaptables, offrant plus de moyens dans moins d'espace, des commandes simples et une intégration prête à l'emploi. La profusion d'options souples d'emploi vous permet de construire la solution d'AMF qui répond à vos besoins spécifiques.





L'INNOVATION QUI FAIT PASSER LA PLANÈTE D'ABORD.

Chez Konica Minolta, la protection de la planète a toujours été une priorité essentielle. Notre large éventail d'initiatives environnementales vous aidera à réaliser vos objectifs de développement durable :

CLEAN PLANET

Notre programme offre un recyclage sans frais de tous les consommables, notamment des cartouches et flacons d'encre en poudre, des unités d'imagerie, des développeurs et des tambours, avec étiquettes d'expédition prépayées et emballages gratuits. Nous organisons même le ramassage auprès des utilisateurs de grand volume.

DURABILITÉ

Notre formulation exclusive d'encre en poudre Simitri HD contient des matériaux de biomasse à base de plantes pour réduire l'impact environnemental. Les derniers modèles bizhub sont certifiés EPEAT Gold et affichent parmi les plus bas taux de consommation électrique des AMF de leur catégorie. Leurs modes d'économie d'énergie réduisent la consommation électrique tout en maintenant un délai de première copie très court et leur éco-indicateur exclusif vous aide à contrôler la consommation de papier, d'encre en poudre et d'énergie.

ECOVISION 2050

Nous nous sommes fixés un objectif de réduction des émissions de CO₂ de 80 % par rapport aux niveaux de 2005 d'ici le milieu du siècle, afin de minimiser les gaz à effet de serre susceptibles de contribuer au réchauffement climatique. Nous y travaillons au quotidien, par la baisse de notre consommation énergétique, la réduction de la pollution et l'utilisation de matières recyclées dans la fabrication.



Vous trouverez des renseignements complets sur les produits et solutions Konica Minolta à : konicaminolta.ca.



© SOLUTIONS D'AFFAIRES KONICA MINOLTA (CANADA) LTÉE, 2017. Tous droits réservés. Toute reproduction de ce document, en tout ou en partie, sans autorisation écrite est strictement interdite. KONICA MINOLTA, le logo KONICA MINOLTA, bizhub et Giving Shape to Ideas sont des marques déposées ou des marques de commerce de KONICA MINOLTA, INC. Les autres marques et noms de produits sont des marques de commerce ou des marques déposées propriété des sociétés et des organisations respectives. Les caractéristiques et fonctionnalités décrites aux présentes peuvent ne pas être toutes disponibles sur certains produits. La conception et les caractéristiques peuvent changer sans préavis.

PARTENARIAT

Konica Minolta vous aide à donner forme à vos idées et s'associe à vous pour réaliser vos objectifs d'entreprise. Contactez-nous pour concrétiser des possibilités en :

GESTION DE L'INFORMATION

Gestion de contenu d'entreprise
Gestion documentaire
Solutions automatisées de flux des travaux
Automatisation des processus d'affaires
Sécurité et conformité

SERVICES INFORMATIQUES

Solutions en nuage
Sécurité de l'information
Bureaux virtuels
Services de protection des données
Communications unifiées
Services informatiques gérés
Mobilité

TECHNOLOGIE

Solutions d'affaires multifonctions de bureau
Imprimantes commerciales et de production
Imprimantes 3D
Imprimantes grand format
Portables, ordinateurs de bureau et matériel informatique
Serveurs et équipement de mise en réseau
Services de gestion de l'impression



KONICA MINOLTA

SOLUTIONS D'AFFAIRES KONICA MINOLTA (CANADA) LTÉE
5875 Explorer Drive, Mississauga, ON L4W 0E1

konicaminolta.ca



Article n° : 558BRO
06-2017-C