



KONICA MINOLTA

CONSTATEZ TOUT LE POTENTIEL DE NOTRE PRESSE À ÉTIQUETTES DE NOUVELLE GÉNÉRATION

REPENSEZ L'IMPRESSION
D'ÉTIQUETTES



AccurioLabel 400

Presse à étiquettes numérique couleur
à bobine étroite

Donner forme aux idées

VOICI L'ACCURIOLABEL 400

LE NOUVEAU VISAGE DE L'IMPRESSI D'ÉTIQUETTES CHEZ KONICA MINOLTA

Les transformateurs d'étiquettes et les imprimeurs commerciaux doivent répondre à une demande croissante de courts et moyens tirages, le tout dans des délais toujours plus courts. Avec les techniques classiques de flexographie et d'impression offset, il est quasi impossible de le faire rentablement. Mais grâce à la flexibilité de l'impression numérique, les tirages courts se font facilement avec un maximum d'efficacité.

Complément de l'AccurioLabel 230, l'AccurioLabel 400 est la prochaine étape logique du prodigieux parcours de Konica Minolta dans le segment de l'impression numérique d'étiquettes. Grâce à cet appareil, les transformateurs d'étiquettes et les fournisseurs de services d'impression professionnels au volume élevé profiteront d'une vitesse d'impression accrue, du toner blanc, de tirages allongés et d'outils d'automatisation conviviaux.

L'AccurioLabel 400, c'est une productivité remarquable, une qualité d'image extraordinaire et une convivialité étonnante. C'est aussi la solution aux défis que présentent les courts délais de livraison, la personnalisation, le contrôle des versions et la production instantanée de tirages courts sur demande. Bref, c'est l'outil parfait pour bonifier l'équipement analogique existant et pénétrer de nouveaux marchés.



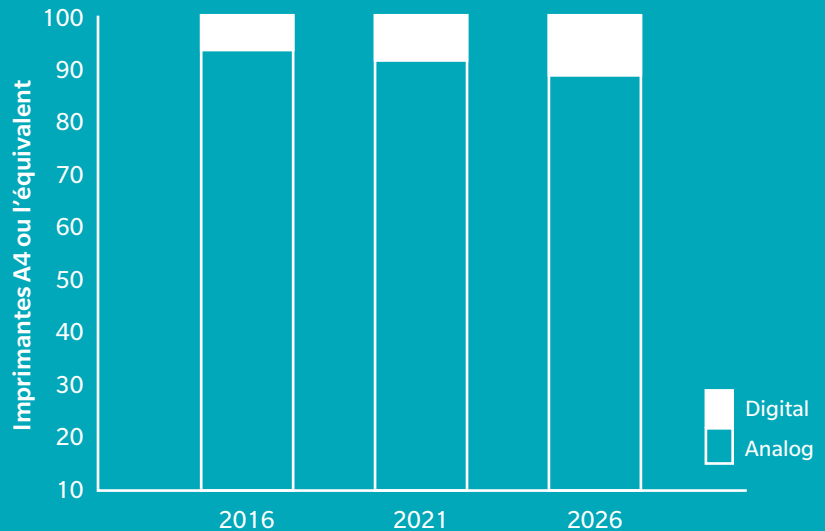
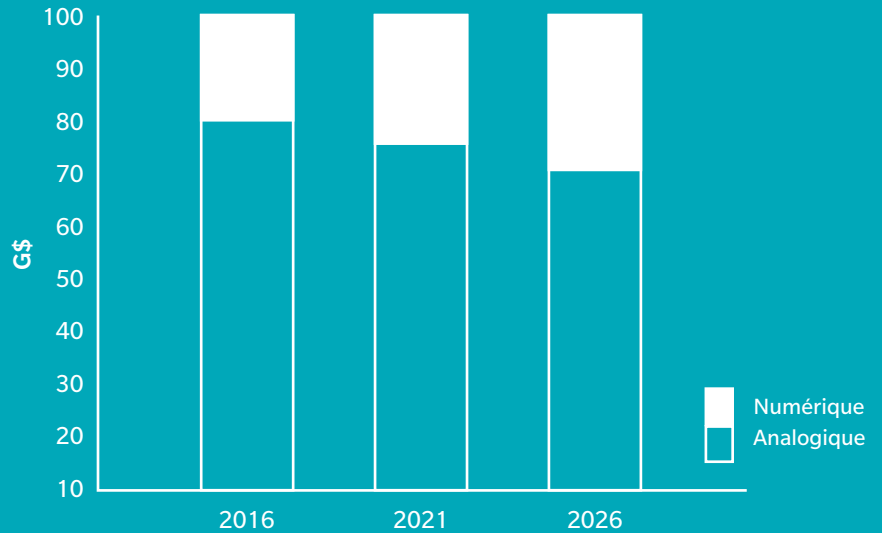
TENDANCES DU MARCHÉ

MARCHÉ PORTEUR : LE NUMÉRIQUE POURSUIT SA CONQUÊTE DU MARCHÉ DE L'IMPRESSION D'ÉTIQUETTES

Le marché de l'impression d'étiquettes figure parmi les segments promis à une belle croissance. Selon de récents sondages, la majorité des nouvelles presses à étiquettes à bobine étroite installées dans le monde sont de type numérique.

Ce marché a été évalué à 41,75 milliards de dollars à l'échelle mondiale en 2021 et devrait croître à un rythme d'environ 6 % par année.

Évolution des parts de marché du numérique, de 2016 à 2026 (%)



Source : « The Future of Printed Labels to 2026 », Smithers Pira

Le marché mondial de l'impression numérique d'étiquettes **croît de plus de**

6 % par année.

En 2022, à l'échelle mondiale,

45 %

des presses à étiquettes à bobine étroite installées seront numériques.

Plus de

50 %

des transformateurs d'étiquettes utilisent des appareils numériques.

APERÇU DE TOUTES LES NOUVELLES CARACTÉRISTIQUES

REPENSEZ L'IMPRESSION D'ÉTIQUETTES



PRODUCTIVITÉ ÉLEVÉE

Vitesse d'impression

- Maximum 130 pi/min en mode CMJN et 65 pi/min en mode CMJN+B
- Variation possible selon le support (130, 112, 98, 65 ou 49 pi/min)

Longueur de tirage accrue

- Longueur par tâche d'au plus 3 000 mètres linéaires
- Dérouleur et enrouleur pouvant accueillir des rouleaux de 800 mm de diamètre
- Grand tiroir (réservoir) à toner assurant une production sans interruption

Sélection du contrôleur

- Rapport performance-prix incroyable avec l'IC 611 (Konica Minolta)
- Haute productivité pour l'impression de données variables avec l'IC-320L (Kodak Creo), en option

DIVERSITÉ DE TÂCHES

Ajout d'un 5e réservoir pour le toner blanc

- Impression de blanc ouvrant la porte à de nouvelles applications
- Grande opacité du blanc en une seule passe

Surimpression

- Capteur de surimpression de série
- Repérage possible des tâches en fonction d'un support préimprimé



VASTE ÉVENTAIL DE SUPPORTS

- Précouchage non requis
- Supports spéciaux « numériques » non requis

CONVIVIALITÉ

AccurioPro Flux et Label Impose

- Outil d'organisation du travail utilisant le format PDF
- Combinaison et imposition d'étiquettes grâce à des gabarits (parfait pour changer de mise en page avec des plaques similaires)
- Interface utilisateur intuitive permettant d'ajouter des repères visuels, d'ajuster des illustrations, de regrouper les impressions de différentes mises en page et d'exporter les gabarits de découpe
- Impression facile de données variables en quelques clics

Écrans tactiles intuitifs

- Commande à partir de l'écran principal de l'imprimante et des écrans conviviaux du dérouleur et de l'enrouleur
- Possibilité d'utiliser une tablette au lieu de l'écran principal pour éviter d'être confiné à la presse

QUALITÉ REMARQUABLE

Résolution équivalente à l'offset

- Excellente résolution de 1 200 ppp (équivalent à 3 600 ppp) et de 2 400 ppp produisant une image imprimée hautement détaillée

Module intelligent d'optimisation de la qualité

- Contrôle de la stabilité des couleurs en temps réel
- Contrôle du repérage des couleurs en temps réel
- Calibrage automatique
- Ajustement de la densité automatique
- Création de profils

FLUX LABEL IMPOSE REPENSER L'ORGANISATION DU TRAVAIL

Pour réaliser des gains d'efficacité et des économies, les imprimeurs d'étiquettes doivent maximiser l'automatisation et l'intégration de leurs processus. À cela s'ajoute une utilisation optimale des supports à étiquettes pour éviter tout gaspillage.

C'est pourquoi on impose habituellement plusieurs étiquettes à la fois sur la largeur et la longueur de la bobine, mais ce processus peut vite devenir complexe et chronophage s'il est exécuté manuellement.

Le logiciel Flux Label Impose est la solution tout indiquée pour ce défi : depuis son interface utilisateur intuitive et simple, on peut automatiser l'imposition et la préparation pour l'impression d'étiquettes.



PRINCIPALES CARACTÉRISTIQUES

Préparation des tâches

- **Répétition automatique des étiquettes**
L'application facilite et automatise la création de doublons sur la bobine.
- **Données variables** Le traitement du contenu à données variables est simple et sans fafla; il s'intègre facilement aux répétitions automatiques des étiquettes.
- **Personnalisation** Il est possible d'ajouter à partir de fichiers CSV des données variables sous forme de texte, de code à barres et de codes QR.
- **Espacement ajustable** L'opérateur peut ajuster à sa guise chaque espacement entre les colonnes et les lignes.
- **Ajout de repères visuels standardisés et personnalisés** L'application offre une pleine souplesse dans l'ajout de repères visuels standardisés et personnalisés à n'importe quel endroit pour la finition hors ligne.
- **Disposition des illustrations** L'utilisateur peut choisir entre le positionnement automatique et celui manuel des illustrations pour la mise en page de l'étiquette.
- **Impression groupée** Une même feuille peut être imposée avec un seul motif visuel ou plusieurs.
- **Outils de découpe** Avec la détection de séparations supplémentaires (gabarits de découpe, vernissage sélectif, dorure, etc.) et leur exportation en PDF, Flux Label Impose facilite la production d'outils de découpe et permet l'ajout d'autres éléments décoratifs sur les étiquettes.
- **Contrôle en amont** Les fichiers PDF sont vérifiés pour relever les polices manquantes, les images à résolution trop basse et les effets de transparence de sorte à éviter les problèmes d'impression.

APPLICATIONS TYPIQUES

ÉTIQUETTES

Papier adhésif brillant ou mat, PET et polypropylène. Une liste détaillée des supports adhésifs des principaux fabricants pris en charge est fournie à l'achat de l'AccurioLabel 400.



BOISSONS

Créez des étiquettes personnalisées et uniques.



PRODUITS ALIMENTAIRES

nez des tirages courts et moyens d'étiquettes pour des produits locaux.



VINS ET SPIRITUEUX

Créez de magnifiques étiquettes pour les vins et les spiritueux grâce à l'impression simple et de grande qualité sur du papier texturé non traité.



COSMÉTIQUES

Imprimez des étiquettes pour des produits de marque maison ou autres.



PRODUITS MÉNAGERS

Produisez facilement différentes versions d'une même étiquette.



PRODUITS INDUSTRIELS

Imprimez des étiquettes SGH ou d'identification, des étiquettes pour des produits chimiques, etc.

MULTIPLIEZ LES APPLICATIONS.

L'ajout d'un 5e réservoir pour le toner blanc ouvre la porte à un large éventail d'applications.

La grande opacité du blanc permet d'obtenir un effet « sans étiquette », une possibilité de plus à explorer avec l'AccurioLabel 400.





VOYEZ TOUT LE POTENTIEL.

L'effet « sans étiquette » peut être combiné de façon créative avec un graphisme subtil en alliant la quadrichromie à une touche de blanc ultraopaque.



REPENSEZ L'UTILISATION DES ÉTIQUETTES DANS VOTRE ENTREPRISE.

Grâce au toner blanc, vous pouvez maintenant créer des étiquettes saisissantes aux couleurs chatoyantes sur un support métallique – ici, un sac de café en grains.



EN PLEINE EFFERVESCENCE, LE MARCHÉ DE L'IMPRESSION D'ÉTIQUETTES EST INCROYABLEMENT ATTRAYANT.



L'utilisation de toner blanc ouvre des perspectives extraordinaires pour la conception d'étiquettes créatives – comme on peut le voir ici sur ces bouteilles de vin.



TIREZ LE PLEIN POTENTIEL.

La demande pour des étiquettes écologiques ne fait qu'augmenter, avec raison. Capable d'imprimer sur des supports végétaux, l'AccurioLabel 400 est tout indiquée pour les secteurs des aliments et des cosmétiques biologiques.





MULTIPLIEZ VOS POSSIBILITÉS D'IMPRESSION.

Il en va de même pour le vaste secteur des étiquettes de vin : grâce aux impressions sur supports écologiques (comme le papier à base d'herbe), l'AccurioLabel 400 produit des étiquettes de grande qualité qui sortent du lot, combinant quadrichromie, toner blanc et embellissements avec vernis et dorure. L'impression numérique d'étiquettes est en plein essor depuis quelques années, et les volumes ne devraient qu'augmenter avec le temps.

Nous sommes là pour vous aider à élargir vos débouchés. Communiquez avec nous pour en savoir plus.

10 BONNES RAISONS

de passer de l'analogique au numérique avec l'AccurioLabel 400.



1. PERSONNALISATION DES IMPRESSIONS

L'AccurioLabel 400 de Konica Minolta permet d'imprimer des images et du texte variables, entièrement intégrés à votre processus numérique. Imaginez tout ce que l'impression d'étiquettes personnalisées peut apporter à votre entreprise!



2. TRAITEMENT DE CODES DE PRODUIT MULTIPLES

Les tirages courts d'étiquettes différentes se traitent rapidement et facilement sans temps de préparation ni mise en train supplémentaires. L'impression en tirages courts devient ainsi plus efficace et plus rentable.



3. ENCOMBREMENT MINIMAL

L'AccurioLabel 400 est une presse numérique à étiquettes compacte : seulement 12 pi séparent le dérouleur de l'enrouleur. Elle s'installe donc dans les endroits les plus restreints de votre atelier de production.



4. AMÉLIORATION DE L'UNIFORMITÉ

Le contrôle total de la gestion des couleurs permet d'assurer l'uniformité sur tous les supports et tout au long du tirage.

10 BONNES RAISONS

de passer de l'analogique au numérique avec l'AccurioLabel 400.



5. RÉDUCTION DES DÉLAIS D'EXÉCUTION

Puisque aucune configuration prépresse n'est requise, vous pouvez lancer l'impression de vos étiquettes personnalisées immédiatement.



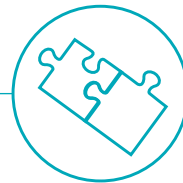
6. DIMINUTION DES COÛTS

Pensez-y : moins de déchets, aucune plaque, une main-d'œuvre minimale – c'est la formule idéale pour diminuer vos coûts et augmenter vos profits.



7. UTILISATION SIMPLIFIÉE

Les systèmes numériques sont beaucoup plus simples à utiliser que ceux analogiques traditionnels. On peut y mettre des tâches en file d'attente directement à partir du panneau de contrôle à écran tactile et ainsi réimprimer des tâches plus rapidement et à moindre coût.



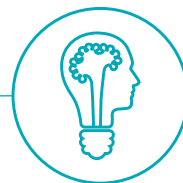
8. COMPATIBILITÉ AVEC VOS AUTRES PRESSES

L'AccurioLabel 400 complète parfaitement vos appareils de production analogiques et numériques, vous permettant de traiter encore plus de demandes du côté numérique.



9. HAUSSE DE PRODUCTIVITÉ

Rouleaux plus larges, tirages plus longs, convivialité, outils d'automatisation efficaces... l'impression d'étiquettes n'aura jamais été aussi simple!



10. À LA FINE POINTE DE L'INNOVATION

En choisissant Konica Minolta comme partenaire, vous profitez de nos innovations de pointe en impression numérique de production et de notre expertise comme chef de file du marché canadien des presses numériques à étiquettes.

SPÉCIFICATIONS TECHNIQUES

REPENSEZ L'IMPRESSION D'ÉTIQUETTES

SCARACTÉRISTIQUES DU SYSTÈME

Technologie	Toner sec par électrophotographie
Couleur	CMJN, blanc (en option)
Résolution	Balayage principal : 1 200 ppp (équivalent à 3 600 ppp) Balayage secondaire : 2 400 ppp (8 bits)
Niveaux de gris	256 valeurs (8 bits); 16 700 000 couleurs
Largeur de papier	13 po par défaut (de série), 10 à 13 po en option (remplacement de certaines pièces nécessaire)
Largeur (longueur) maximale d'impression	12,6 po (50,9 po)
Épaisseur (poids) de support	76 à 270 µm (62 à 256 g/m ²)
Supports pris en charge	Papier, polypropylène, PET (adhésif ou non; papier texturé, pellicule, etc.)
Vitesse d'impression	130 pi/min (CMJN) et 65 pi/min (CMJN+B); 130, 112, 98, 65 ou 49 pi/min selon le support
Dimensions de l'appareil (l. × P. × H.)	24,6 x 4 x 5,5 pi
Encombrement de l'appareil (l. × P.)	31,8 x 10,5 pi (espace d'utilisation compris)
Poids de l'appareil	3 968 lb
Contrôle Web	Système de guide Web intégré (BST) à l'alimentation et sur l'enrouleur
Diamètre maximal des rouleaux	31,4 po (dérrouleur et enrouleur)
Diamètre de l'arbre	3 po (76 mm)

CONTRÔLEUR

Contrôleur Konica Minolta	IC-611
Contrôleur Kodak (Creo), en option	IC-320L

ALIMENTATION EN ÉLECTRICITÉ ET EN AIR

Moteur d'impression	3 x 200 à 240 V, 25 A, 1 phase, 50 à 60 Hz
ICCU	1 x 200 à 240 V, 3 A, 1 phase, 50 à 60 Hz
Dérrouleur et enrouleur	1 x 200 à 240 V, 32 A, 1 phase, 50 à 60 Hz (DDFT de 300 mA de type A compris)
Air comprimé	6 bar, au moins 20 l/min, tube de 8 mm de diamètre

- La compatibilité et la disponibilité des fonctions et des spécifications énumérées dépendent des systèmes d'exploitation, des applications, des protocoles réseau ainsi que des configurations de réseau et de système.
- La durée de vie réelle des consommables dépendra de l'utilisation et d'autres variables, notamment le taux de couverture, la taille et le type de support, la température ambiante et l'humidité.
- Les spécifications peuvent être modifiées sans préavis; voir la documentation technique pour des renseignements sur l'inspection des lieux.
- Konica Minolta ne garantit pas l'absence d'erreurs dans les spécifications présentées.
- Tous les noms de marques et de produits peuvent être des marques déposées ou des marques de commerce de leurs propriétaires respectifs et sont reconnus comme tels aux présentes.

Pour en savoir plus sur les produits et les solutions de Konica Minolta, visitez le www.konicaminolta.ca/fr

© SOLUTIONS D'AFFAIRES KONICA MINOLTA (CANADA) LTÉE, 2023. Tous droits réservés. Toute reproduction partielle ou complète sans autorisation écrite est interdite. KONICA MINOLTA, le logo KONICA MINOLTA, bizhub et « Giving Shape to Ideas » sont des marques déposées ou des marques de commerce de KONICA MINOLTA, INC. Tous les autres produits ou noms de marque sont des marques de commerce ou des marques déposées de leurs propriétaires respectifs. Il est possible que les caractéristiques et les fonctions mentionnées ne soient pas offertes pour tous les produits. La conception et les caractéristiques peuvent faire l'objet de modifications sans préavis.



KONICA MINOLTA

KONICA MINOLTA BUSINESS SOLUTIONS (CANADA) LTD.

5875 Explorer Drive, Suite 100

Mississauga, Ontario, L4W 0E1

www.konicaminolta.ca/fr



KMCA-AccLabel400-BR-200423-FR